

## 学校情報

### ①学校の概要、目標及び計画

学校名	設置年月日	校長名	所在地・連絡先
東京墨田看護専門学校	平成29年3月10日	古淵 泰弘	〒131-0032 東京都墨田区東向島5-6-6 (電話) 03-5655-0860
設置者名	設置年月日	代表者名	所在地・連絡先
学校法人 三幸学園	昭和60年3月8日	昼間 一彦	〒113-0033 東京都文京区本郷三丁目23番16号 (電話) 03-3814-6151
学校の教育・人材養成の目的			
本校は、私立学校法、学校教育法及び保健師助産師看護師法に基づき、技能と心の調和の基本理念のもと 看護師に必要な専門的教育を行い、社会に貢献しうる人材を育成することを目的とする。			
沿革	<a href="http://www.sanko.ac.jp/about/history/">http://www.sanko.ac.jp/about/history/</a>		

### ②各学科等の教育

学科	修業年限	入学定員	収容定員
看護学科	3年	70人	210人

#### <客観的な指標の算出方法>

客観的な指標の算出方法
全履修科目の評定（5点法で示されたもの）の和を科目数で除したものを「評定平均」とし、年に2回（期末ごとに）一覧管理を行うことで、成績の分布状況を把握する。

<卒業要件について>

卒業要件	
本校に修業年限以上在学し、校長に卒業を認められた者に卒業の認定を行う。卒業に必要な単位数は科目配当表に示すとおりとする。	
看護学科	人間尊重に基づき、感性豊かな人間性を育て、自己をみつめ、自ら考え行動できる専門職業人として、社会に寄与し得る看護師

<取得可能な資格について>

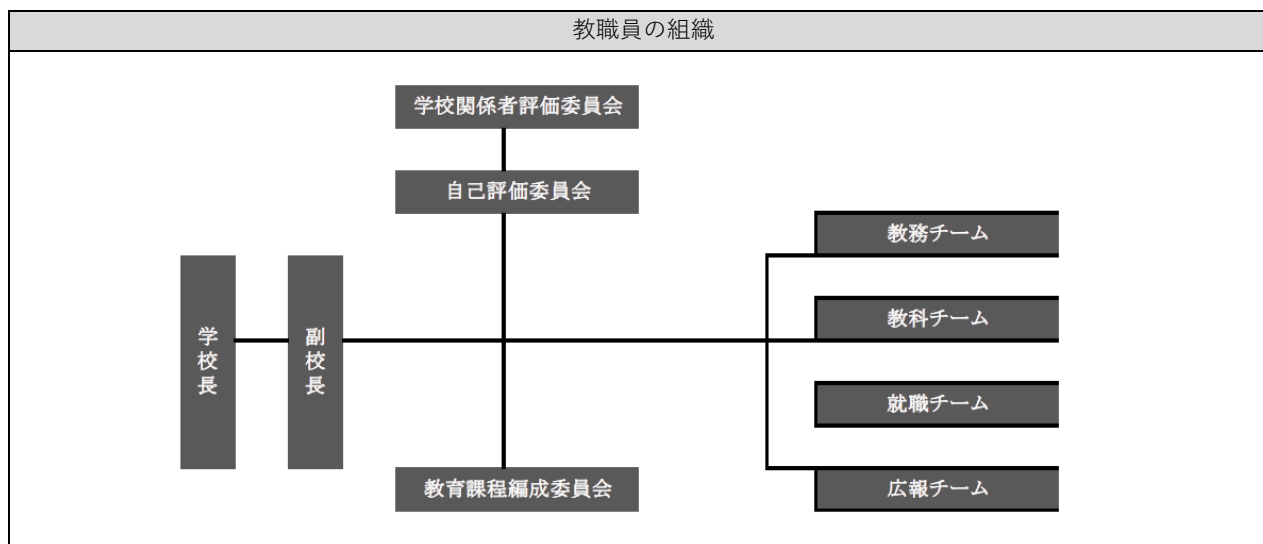
取得可能な資格	<a href="https://www.sanko.ac.jp/tokyo-nurse/jobdata/">https://www.sanko.ac.jp/tokyo-nurse/jobdata/</a>
---------	---

<卒業後の主な進路について>

就職実績	<a href="https://www.sanko.ac.jp/tokyo-nurse/jobdata/pdf/jobdata_2021.pdf">https://www.sanko.ac.jp/tokyo-nurse/jobdata/pdf/jobdata_2021.pdf</a>
------	---

③教職員

専任教員	20
兼任教員	39
事務職員	7



<教職員の専門性について>

名前	専門分野	資格・職歴等
北御門 紅子	基礎看護学 統合分野 等	看護師 医療法人 厚生会 虹が丘病院／日本医科大学看護専門学校 等
亀高 里恵	基礎看護学 統合分野 等	看護師 社会福祉法人 江東園／横浜実践看護専門学校 等
前田 はなだ	小児看護学	看護師 国家公務員共済組合連合会 虎の門病院／首都医校 等
武藤 千枝子	母性看護学	看護師 さいたま赤十字病院／上尾中央看護専門学校 等

④キャリア教育・実践的職業教育

キャリア教育への取組	<a href="https://www.sanko.ac.jp/tokyo-nurse/jobdata/">https://www.sanko.ac.jp/tokyo-nurse/jobdata/</a>
実習実技への取組	<p>カリキュラムに則した臨地実習を行い、より実践的な教育機会としている。</p> <p>例&lt;看護科 基礎看護学実習Ⅱ&gt;</p> <p>90時間の臨地実習を行う。対象の状態に応じた看護を実践するために、看護過程の展開技術の基礎を習得することを目的とする。学校と実習先との事前打ち合わせ、実習指導教員による実習期間中の同行により、適宜インシデント・課題発見等のケアを行っていく。実習終了後には25項目について評価を行い、それに基づいたフィードバックを行うものとする。</p>

⑤様々な教育活動・教育環境

学校行事	4月：入学式 8月：宣誓式 9月：芸術鑑賞 11月：クラスマッチ 3月：卒業式 いずれの行事についても「実社会の疑似体験の場」と捉え、人材育成の機会としている
------	--

## ⑥学生の生活支援

生活上の諸問題（中途退学、心身の健康）への対応	
学年担当制を取り、複数人で学生を見ることにより心身の健康問題、学校生活上の諸問題について早期発見・対応できるよう、日々個人面談等を実施している。また出欠席の状況等について、必要に応じて適宜保護者・保証人とも共有を図り、連携体制を整えている。希望者に対してはスクールカウンセリンが行えるよう、カウンセラーを配置している。	

## ⑦学生納付金・就学支援

学生納付金	<a href="https://www.sanko.ac.jp/tokyo-nurse/guidelines/pdf/n_1.pdf">https://www.sanko.ac.jp/tokyo-nurse/guidelines/pdf/n_1.pdf</a>
就学支援	<a href="https://www.sanko.ac.jp/tokyo-nurse/guidelines/">https://www.sanko.ac.jp/tokyo-nurse/guidelines/</a>

## ⑧学校の財務

事業報告書	<a href="https://www.sanko.ac.jp/pdf/share/disclosure/9.pdf">https://www.sanko.ac.jp/pdf/share/disclosure/9.pdf</a>
-------	---