

## 学校情報

### ①学校の概要、目標及び計画

学校名	設置年月日	校長名	所在地・連絡先
仙台医療秘書福祉 専門学校	1987/3/24	遠藤 幸生	〒983-0852 宮城県仙台市宮城野区榴岡4-4-21 (電話) 022-256-5271
設置者名	設置年月日	代表者名	所在地・連絡先
学校法人 三幸学園	昭和60年3月8日	昼間 一彦	〒113-0033 東京都文京区本郷三丁目23番16号 (電話) 03-3814-9641
学校の教育・人材養成の目的			
「世の中の困難を希望に変える」をミッションとし、学校教育法に基づき、医療・介護・歯科・保育業界関連分野において活躍する人材を育成するため、必要とされる知識と技術を教授することを目的としている。			
沿革	<a href="http://www.sanko.ac.jp/about/history/">http://www.sanko.ac.jp/about/history/</a>		

### ②各学科等の教育

学科	修業年限	入学定員	収容定員
医療秘書科	2	152	304
診療情報管理士科	3	38	114
介護福祉科	2	40	80
医療保育科	3	38	114
くすりアドバイザー科	2	38	76
医療事務科	1	76	76
歯科アシスタント科	1	20	20

<カリキュラム（科目配当表）について>

カリキュラム（科目配当表）
<a href="https://www.sanko.ac.jp/sendai-med/pdf/curriculum.pdf">https://www.sanko.ac.jp/sendai-med/pdf/curriculum.pdf</a>

<シラバスについて>

学科	学年	シラバス
医療秘書科	1年	<a href="https://www.sanko.ac.jp/sendai-med/pdf/medical_01.pdf">https://www.sanko.ac.jp/sendai-med/pdf/medical_01.pdf</a>
	2年	<a href="https://www.sanko.ac.jp/sendai-med/pdf/medical_02.pdf">https://www.sanko.ac.jp/sendai-med/pdf/medical_02.pdf</a>
診療情報管理士科	1年	<a href="https://www.sanko.ac.jp/sendai-med/pdf/healthinfo_01.pdf">https://www.sanko.ac.jp/sendai-med/pdf/healthinfo_01.pdf</a>
	2年	<a href="https://www.sanko.ac.jp/sendai-med/pdf/healthinfo_02.pdf">https://www.sanko.ac.jp/sendai-med/pdf/healthinfo_02.pdf</a>
	3年	<a href="https://www.sanko.ac.jp/sendai-med/pdf/healthinfo_03.pdf">https://www.sanko.ac.jp/sendai-med/pdf/healthinfo_03.pdf</a>
介護福祉科	1年	<a href="https://www.sanko.ac.jp/sendai-med/pdf/care_01.pdf">https://www.sanko.ac.jp/sendai-med/pdf/care_01.pdf</a>
	2年	<a href="https://www.sanko.ac.jp/sendai-med/pdf/care_02.pdf">https://www.sanko.ac.jp/sendai-med/pdf/care_02.pdf</a>
医療保育科	1年	<a href="https://www.sanko.ac.jp/sendai-med/pdf/childcare_01.pdf">https://www.sanko.ac.jp/sendai-med/pdf/childcare_01.pdf</a>
	2年	<a href="https://www.sanko.ac.jp/sendai-med/pdf/childcare_02.pdf">https://www.sanko.ac.jp/sendai-med/pdf/childcare_02.pdf</a>
	3年	<a href="https://www.sanko.ac.jp/sendai-med/pdf/childcare_03.pdf">https://www.sanko.ac.jp/sendai-med/pdf/childcare_03.pdf</a>
くすりアドバイザー科	1年	<a href="https://www.sanko.ac.jp/sendai-med/pdf/drug_01.pdf">https://www.sanko.ac.jp/sendai-med/pdf/drug_01.pdf</a>
	2年	<a href="https://www.sanko.ac.jp/sendai-med/pdf/drug_02.pdf">https://www.sanko.ac.jp/sendai-med/pdf/drug_02.pdf</a>
医療事務科	1年	<a href="https://www.sanko.ac.jp/sendai-med/pdf/office.pdf">https://www.sanko.ac.jp/sendai-med/pdf/office.pdf</a>
歯科アシスタント科	1年	<a href="https://www.sanko.ac.jp/sendai-med/pdf/dental.pdf">https://www.sanko.ac.jp/sendai-med/pdf/dental.pdf</a>

<客観的な指標の算出方法>

客観的な指標の算出方法
全履修科目の評定（5点法で示されたもの）の和を科目数で除したものを「評定平均」とし、年に2回（期末ごとに）一覧管理を行うことで、成績の分布状況を把握する。

<卒業要件と「目指すべき人材像」について>

卒業要件	
本校に修業年限以上在学し、所定の単位を修得し校長に卒業を認められた者に、卒業の認定を行う。卒業に必要な単位数は科目配当表に示すとおりとする。	
医療秘書科	医療事務員として、病院・クリニックにおいて即戦力として受付対応、レセプト業務、看護補助、医師事務作業補助者等ができる知識を有する
診療情報管理士科	<ul style="list-style-type: none"> <li>・即戦力の医療事務員として、病院・クリニックにおいて、受付対応・看護補助者・医師事務作業補助者ができる知識を有する。</li> <li>・診療情報管理士認定資格を保持し、診療情報管理士としての基本的な知識と、高度なパソコンスキルを有する</li> <li>・高いホスピタリティ・コミュニケーション力を有する。</li> </ul>
介護福祉科	<ul style="list-style-type: none"> <li>・生活歴や価値観が異なる相手の立場に立って共感でき、円滑なコミュニケーション力を持ち合わせた思いやりのある介護福祉士</li> <li>・‘生活’の連続性を捉え、科学的な分析を以て、尊厳のある暮らしと自立を支えることができる介護福祉士</li> <li>・多職種協働によるチームアプローチの必要性を理解し、リーダーシップをとることができる介護福祉士</li> <li>・人権擁護の視点、職業倫理を身に付けた介護福祉士</li> </ul>
医療保育科	<ul style="list-style-type: none"> <li>・保育士・幼稚園教諭の国家資格を保持し、保育・医療の現場において即戦力となる知識・技術を有する。</li> <li>・社会人として必要なコミュニケーション能力を有し、子ども保護者、同僚などの他者や社会と良好な関係を築く力を有する。</li> </ul>
くすりアドバイザー科	医療事務員として、病院・クリニックにおいて即戦力として受付対応、レセプト業務、看護補助、医師事務作業補助者等ができる知識を有する
医療事務科	医療事務員として、病院・クリニックにおいて即戦力として受付対応、レセプト業務等ができる知識を有する
歯科アシスタント科	歯科助手、歯科医療事務の知識・技術を活かし、お客様、患者様の対応ができる。歯科医院において即戦力となる。

<取得可能な資格について>

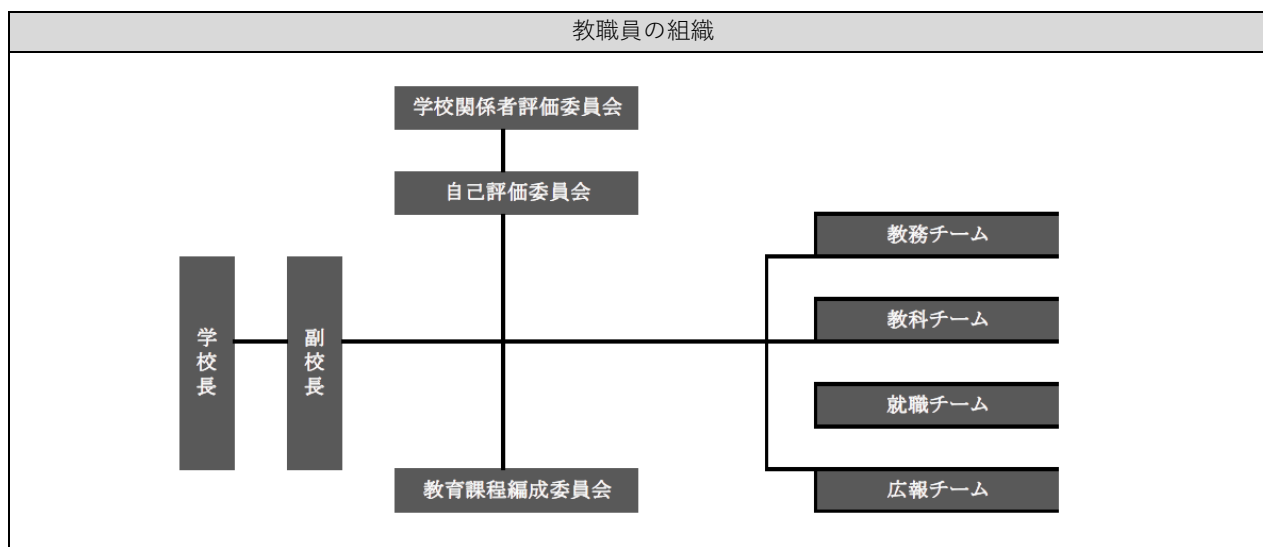
取得可能な資格	<a href="https://www.sanko.ac.jp/sendai-med/jobdata/skill_introduction.shtml">https://www.sanko.ac.jp/sendai-med/jobdata/skill_introduction.shtml</a>
---------	---

<卒業後の主な進路について>

就職実績	<a href="https://www.sanko.ac.jp/sendai-med/jobdata/jobdata.shtml">https://www.sanko.ac.jp/sendai-med/jobdata/jobdata.shtml</a>
------	---

### ③教職員

専任教員	35
兼任教員	29
事務職員	2



#### <教職員の専門性について>

名前	専門分野	資格・職歴等
大江 紀美	医療事務	診療報酬請求事務能力試験 日本医療事務センター講師
佐々木 恵美	診療情報管理士	診療情報管理士 石巻赤十字病院医事課
阿部 雅子	介護福祉	介護福祉士 セントケア株式会社
齋藤 淳子	保育	保育士 名取が丘保育所
佐藤 亨	登録販売者	薬剤師 らいおんクリエイト代表
岡山 成子	歯科アシスタント	歯科衛生士 町田歯科医院

### ④キャリア教育・実践的職業教育

キャリア教育への取組	<a href="https://www.sanko.ac.jp/sendai-med/jobdata/support.shtml">https://www.sanko.ac.jp/sendai-med/jobdata/support.shtml</a>
実習実技への取組	<p>カリキュラムに即した医療機関実習を導入しており、医療現場及び医療業務の実際を体験し、知識の習得度の確認と実践、現場で実際に患者様、職員様とのコミュニケーション、対応力を学ばせて頂くことを目的としている。</p> <p>合計20日間の実習期間を設定し、具体的な目標としては下記3点である。①学校で履修した知識、技術を医療機関において確認するとともに、医療従事者としての自分自身を問い直す機会とする。②医療機関における医療従事者の職務内容の理解と、医療現場の仕組みや体制を把握し、自らの社会的役割と責任を学ぶ。③職員様との関わり、患者様とのコミュニケーションを実体験し、社会人としての対応力を高める。</p> <p>期間中は医療機関側に教育指導を依頼し、業務姿勢への指導、実践業務への教育を頂き、指定期間終了後は実習評価として、『基礎・能力』、『生活態度』、『実習態度』を4段階で評価を頂くこととしている。</p>

### ⑤様々な教育活動・教育環境

学校行事	<a href="https://www.sanko.ac.jp/sendai-med/schoolguide/year.shtml">https://www.sanko.ac.jp/sendai-med/schoolguide/year.shtml</a>
------	---

## ⑥学生の生活支援

生活上の諸問題（中途退学、心身の健康）への対応	
担任制を取り、心身の健康問題、学校生活上の諸問題について早期発見・対応できるよう、日々個人面談等を実施している。また出欠席の状況等について、必要に応じて適宜保護者とも共有を図り、連携体制を整えている。また希望者に対してはスクールカウンセリングを行えるよう、カウンセラーを配置している。	

## ⑦学生納付金・就学支援

学生納付金	<a href="https://www.sanko.ac.jp/pdf/sendai-med/guideline_2020/guideline_01.pdf">https://www.sanko.ac.jp/pdf/sendai-med/guideline_2020/guideline_01.pdf</a>
就学支援	<a href="https://www.sanko.ac.jp/sendai-med/schoolguide/support.shtml">https://www.sanko.ac.jp/sendai-med/schoolguide/support.shtml</a>

## ⑧学校の財務

事業報告書	<a href="https://www.sanko.ac.jp/pdf/share/disclosure/9.pdf">https://www.sanko.ac.jp/pdf/share/disclosure/9.pdf</a>
-------	---

## ⑨学校評価

自己評価・学校関係者評価結果	<a href="https://www.sanko.ac.jp/pdf/share/disclosure/kankeisya/sendai-med.pdf">https://www.sanko.ac.jp/pdf/share/disclosure/kankeisya/sendai-med.pdf</a>
----------------	---