

学校情報

①学校の概要、目標及び計画

学校名	設置年月日	校長名	所在地・連絡先
札幌スイーツアンド カフェ専門学校	平成24年12月7日	藤田 高峰	〒060-0061 札幌市中央区南1条西8丁目11-2 (電話) 011-222-6050
設置者名	設置年月日	代表者名	所在地・連絡先
学校法人 三幸学園	昭和60年3月8日	昼間 一彦	〒113-0033 東京都文京区本郷三丁目23番16号 (電話) 03-3814-9641
学校の教育・人材養成の目的			
本校は学校教育法に基づきスイーツ（製菓）・カフェ等の関連業界に従事しようとする者に必要な知識、技能を教授し、明日の業界を担う人材を養成することを目的とする。			
沿革	http://www.sanko.ac.jp/about/history/		

②各学科等の教育

学科	修業年限	入学定員	収容定員
スイーツパティシエ科	2年	80人	160人

<カリキュラム（科目配当表）について>

カリキュラム（科目配当表）
https://www.sanko.ac.jp/sapporo-sweets/pdf/curriculum.pdf

<シラバスについて>

学科	学年	シラバス
スイーツパティシエ科	1年	https://www.sanko.ac.jp/sapporo-
	2年	https://www.sanko.ac.jp/sapporo-

<客観的な指標の算出方法>

客観的な指標の算出方法
全履修科目の評定（5点法で示されたもの）の和を科目数で除したものを「評定平均」とし、年に2回（期末ごとに）一覧管理を行うことで、成績の分布状況を把握する。

<卒業要件と「目指すべき人材像」について>

卒業要件	
本校に修業年限以上在学し、所定の単位を修得し校長に卒業を認められた者に、卒業の認定を行う。卒業に必要な単位数は科目配当表に示すとおりとする。	
スイーツパティシエ科	<p>教育理念である「技能と心の調和」を体現できる人材。</p> <p>【技能】</p> <p>①汎用性のある基礎技術が実践できる人材 ②レシピを自ら考案し創りだせる人材 ③衛生管理に関する知識を有し、管理が出来る人材 ④食の総合的な知識を有し業態に関わらず活躍できる人材</p> <p>【心】</p> <p>⑤素直で明るく自ら考えて動ける人材 ⑥コミュニケーション能力が高く、お客様の喜びを自分の喜びとして考えられる人材</p>

<取得可能な資格について>

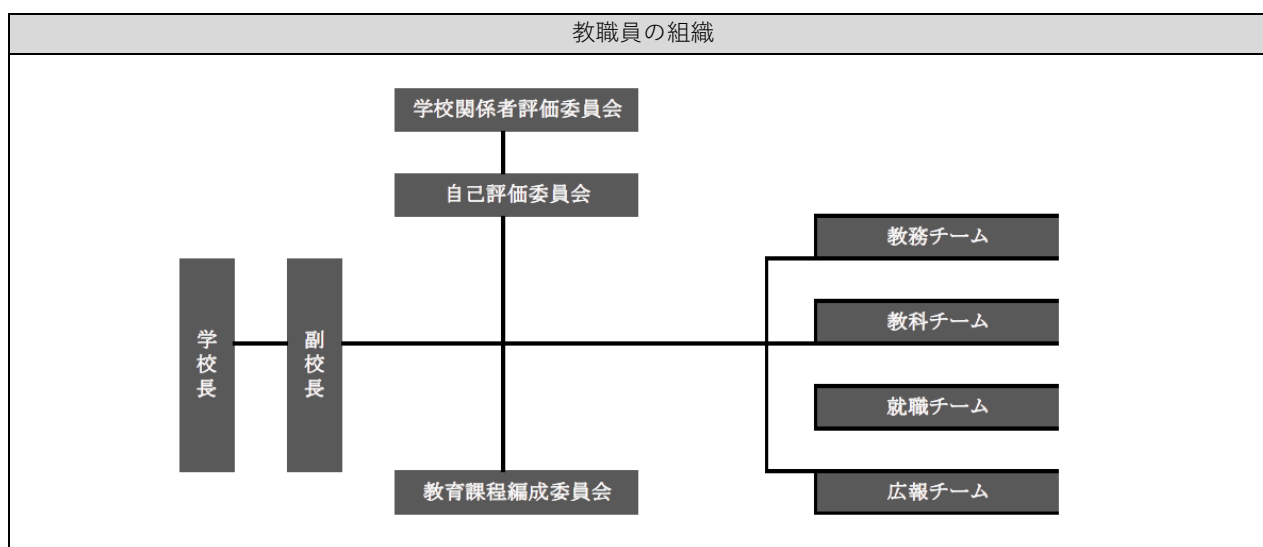
取得可能な資格	https://www.sanko.ac.jp/sapporo-sweets/jobdata/
---------	---

<卒業後の主な進路について>

就職実績	https://www.sanko.ac.jp/sapporo-sweets/jobdata/jobdata.shtml
------	---

③教職員

専任教員	11人
兼任教員	11人
事務職員	3人



<教職員の専門性について>

名前	専門分野	資格・職歴等
山本 恭弘	製菓・製パン実習Ⅰ 製菓実習Ⅱ	ホテルでの製菓部門にて製菓長として部門を牽引していた。 また専門学校講師として経歴も長い。 札幌洋菓子協会理事も務め、洋菓子の普及、 製菓分野での後進の育成も行っている。
山根 龍博	カフェ・ビバリッジ 実習Ⅰ カフェ・ビバリッジ 実習Ⅱ	様々なホテルでの料理長を務めた。 またメニュー開発や調理指導を行うなど 後進の育成にも携わる経験もあり。
藤本 早保佳	栄養学 食の安全 食の原料・材料学	栄養士免許保持し、医療機関にて給食管理、 患者への栄養指導や従業員への衛生指導に従事していた。 栄養士の養成施設にて講師経験あり。
三笠 拓也	カフェ・ビバリッジ 実習Ⅰ カフェ・ビバリッジ 実習Ⅱ	調理師免許保持。また専門調理師やふぐ取扱登録者 でもある。フランス料理店で勤務実績や専門学校講師 として経歴もある。

④キャリア教育・実践的職業教育

キャリア教育への取組	https://www.sanko.ac.jp/sapporo-sweets/course/practice_outside/
実習実技への取組	カリキュラムに則した現場実習を行い、より実践的な教育機会としている。 <スイーツパティシエ科 インターンシップ実習> 10日間の体験実習を行う。製菓・調理業界の業務についての理解を深め、基礎的な知識・ 技術を習得することを目的とする。学校と実習先との事前打ち合わせ、担当教員による実習 期間中の訪問等により、適宜課題発見等のケアを行っていく。 終了後には振り返りを実施し、評価に基づいたフィードバックを行うものとする。

⑤様々な教育活動・教育環境

学校行事	https://www.sanko.ac.jp/sapporo-sweets/schoolguide/year.shtml
------	---

⑥学生の生活支援

生活上の諸問題（中途退学、心身の健康）への対応	担任制を取り、心身の健康問題、学校生活上の諸問題について早期発見・対応できるよう、個人面談等を実施してい る。また出欠席の状況等について、必要に応じて適宜保護者とも共有を図り、連携体制を整えている。 また希望者に対してはスクールカウンセリングを行えるよう、カウンセラーを配置している。
-------------------------	--

⑦学生納付金・就学支援

学生納付金	https://www.sanko.ac.jp/pdf/sapporo-sweets/guideline_2020/guideline_01.pdf
就学支援	https://www.sanko.ac.jp/pdf/sapporo-sweets/guideline_2020/guideline_07.pdf https://www.sanko.ac.jp/pdf/sapporo-sweets/guideline_2020/guideline_08.pdf https://www.sanko.ac.jp/pdf/sapporo-sweets/guideline_2020/guideline_09.pdf

⑧学校の財務

事業報告書	https://www.sanko.ac.jp/pdf/share/disclosure/9.pdf
-------	---

⑨学校評価

自己評価・学校関係者評価結果	https://www.sanko.ac.jp/pdf/share/disclosure/kankeisya/sapporo-sweets.pdf
----------------	---