

学校情報

①学校の概要、目標及び計画

学校名	設置年月日	校長名	所在地・連絡先
大宮スイーツ & カフェ専門学校	平成23年3月28日	増田 泰朗	〒330-0854 埼玉県さいたま市大宮区桜木町1-389-3 (電話) 048-658-0870
設置者名	設置年月日	代表者名	所在地・連絡先
学校法人 三幸学園	昭和60年3月8日	昼間 一彦	〒113-0033 東京都文京区本郷三丁目23番16号 (電話) 03-3814-6151
学校の教育・人材養成の目的			
学校教育法に基づき、スイーツ(製菓)・カフェ等の関連分野において活躍する人材を育成する為、必要とされる知識と技能を教授することを目的とする。			
沿革	http://www.sanko.ac.jp/about/history/		

②各学科等の教育

学科	修業年限	入学定員	収容定員
パティシエ・カフェ科	2年	120人	240人
トータルカフェスイーツ科	1年	40人	40人

<客観的な指標の算出方法>

客観的な指標の算出方法
全履修科目の評定(5点法で示されたもの)の和を科目数で除したものを「評定平均」とし、年に2回(期末ごとに)一覧管理を行うことで、成績の分布状況を把握する。

<卒業要件について>

卒業要件	
本校に修業年限以上在学し、所定の単位を修得し校長に卒業を認められた者に、卒業の認定を行う。卒業要件単位数は、31単位に当該学科の修業年限相当数を乗じた単位数以上とする。	
パティシエ・カフェ科	<p>教育理念である「技能と心の調和」を体現できる人</p> <p>【技能】</p> <ul style="list-style-type: none"> ・汎用的な基礎技術・食の総合的な知識を有し、製菓・製パン分野・飲食業界全般で活躍できる人材 <p>【心】</p> <ul style="list-style-type: none"> ・おもてなしの心で、お客様の喜びを自分の喜びとして考えられる人材
トータルカフェスイーツ科	<p>教育理念である「技能と心の調和」を体現できる人</p> <p>【技能】</p> <ul style="list-style-type: none"> ・汎用性のある基礎技術を実践できる人材 ・食の総合的な知識を有し、スイーツ・パン・カフェ・ドリンクをトータルに学び、即戦力となり活躍できる人材 <p>【心】</p> <ul style="list-style-type: none"> ・おもてなしの心で、お客様の喜びを自分の喜びとして考えられる人材

<取得可能な資格について>

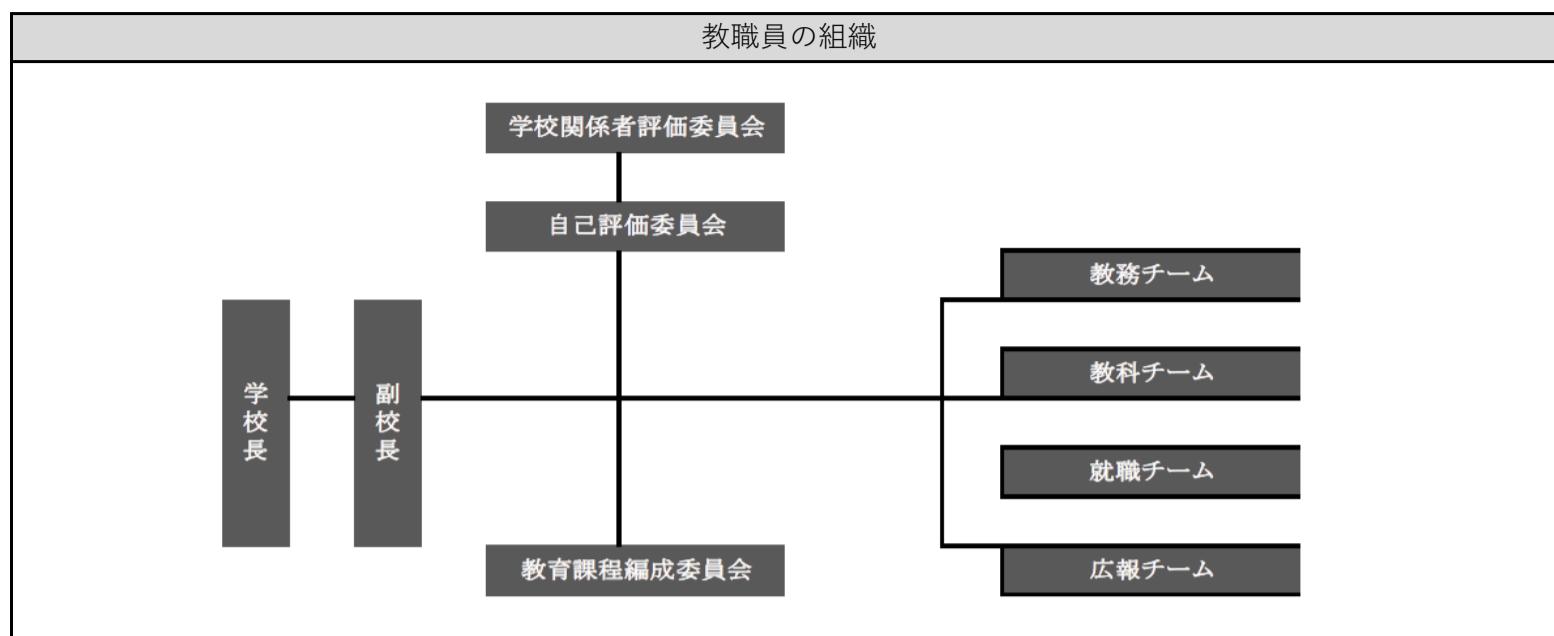
取得可能な資格	https://www.sanko.ac.jp/omiya-sweets/jobdata/skill.shtml
---------	---

<卒業後の主な進路について>

就職実績	https://www.sanko.ac.jp/omiya-sweets/jobdata/jobdata.shtml
------	---

③教職員

専任教員	11人
兼任教員	18人
事務職員	3人



<教職員の専門性について>

名前	専門分野	資格・職歴等
小島 裕奈	製菓	商品開発3年、教員13年
山本 淑絵	製菓	パティシエ3年、教員7年
小高 清志	製菓	製菓製造21年、推進・開発9年、教員13年
中野 伸吾	調理	ホテル9年、海外3年、教員13年
村田 真也	調理	レストラン4年、カフェ3年、結婚式場1年、教員11年

④キャリア教育・実践的職業教育

キャリア教育への取組	https://www.sanko.ac.jp/omiya-sweets/jobdata/support.shtml
実習実技への取組	<p>カリキュラムに則した学内店舗実習を行い、より実践的な教育機会としている。</p> <p>パティシエ・カフェ科・トータルカフェスイーツ科 学内店舗実習 スイーツ・カフェ分野の飲食業界へ就業するにあたり、学んだ知識や技術を基に、生徒自らが商品開発・製造販売・プレゼンテーションを実践し、改善を繰り返すと共に学校教員だけでなく、企業様に客観的な評価をいただくことで、社会に出た際の適応力を高める事を目的としている。</p> <p>本校担当教員と企業担当者が事前に打ち合わせを行い、学内での学習内容の確認及び、評価項目・評価基準について策定するとともにそれを踏まえた上で、企業様からの課題をいただく。</p> <p>企業様には実際の生徒開発商品・実際の店舗販売実績・プレゼンテーション・試食を通して、現場の視点から評価をしていただく。</p>

⑤様々な教育活動・教育環境

学校行事	https://www.sanko.ac.jp/omiya-sweets/schoolguide/year.shtml
------	---

⑥学生の生活支援

生活上の諸問題（中途退学、心身の健康）への対応
担任制を取り、心身の健康問題、学校生活上の諸問題について早期発見・対応できるよう、日々個人面談等を実施している。また出欠席の状況等について、必要に応じて適宜保護者とも共有を図り、連携体制を整えている。また希望者に対してはスクールカウンセリングを行えるよう、カウンセラーを配置している。

⑦学生納付金・就学支援

学生納付金	https://www.sanko.ac.jp/pdf/omiya-sweets/guideline_2023/guideline_01.pdf
就学支援	https://www.sanko.ac.jp/omiya-sweets/guidelines/

⑧学校の財務

事業報告書	https://www.sanko.ac.jp/pdf/share/disclosure/9.pdf
-------	---