

学校情報

①学校の概要、目標及び計画

学校名	設置年月日	校長名	所在地・連絡先
名古屋辻学園調理専門学校	平成28年4月1日	井上 朗	〒451-0051 愛知県名古屋市西区則武新町3-9-26 (電話) 052-589-8488
設置者名	設置年月日	代表者名	所在地・連絡先
学校法人 三幸学園	昭和60年3月8日	鳥居 敏	〒113-0033 東京都文京区本郷三丁目23番16号 (電話) 03-3814-6151
学校の教育・人材養成の目的			
本校は教育基本法及び学校教育法に則り、また調理師法の規定に基づき調理師に必要な知識、理論及び調理技術を修得すると共に、教養と人格の向上を図り、調理師業界で活躍できる人材の養成を目的とする。			
沿革	http://www.sanko.ac.jp/about/history/		

②各学科等の教育

学科	修業年限	入学定員	収容定員
調理師科	1年	50名	50名
上級調理師科	2年	125名	250名

<客観的な指標の算出方法>

客観的な指標の算出方法
全履修科目の評定（5点法で示されたもの）の和を科目数で除したものを「評定平均」とし、年に2回（期末ごとに）一覧管理を行うことで、成績の分布状況を把握する。

<卒業要件について>

卒業要件	
<p>本校に修業年限以上在学し、所定の単位数を修得した者について校長は卒業の認定を行う。 卒業に必要な単位数は科目配当表に示すとおりとする。</p>	
調理師科	<p>教育理念である「技能と心の調和」を体現できる人材。 ①調理の基礎（型）を習得し、お客様を満たす料理を提供できる人材 ②食を通じて心を動かす時間を提供できる人材 ③料理に関わる全ての人を笑顔にできる人材</p>
上級調理師科	<p>教育理念である「技能と心の調和」を体現できる人材。 ①調理の基礎(型)と応用を習得し、お客様を満たす料理を提供できる人材 ②食を通じて心を動かす時間を提供できる人材 ③料理に関わる全ての人を笑顔にできる人材</p>

<取得可能な資格について>

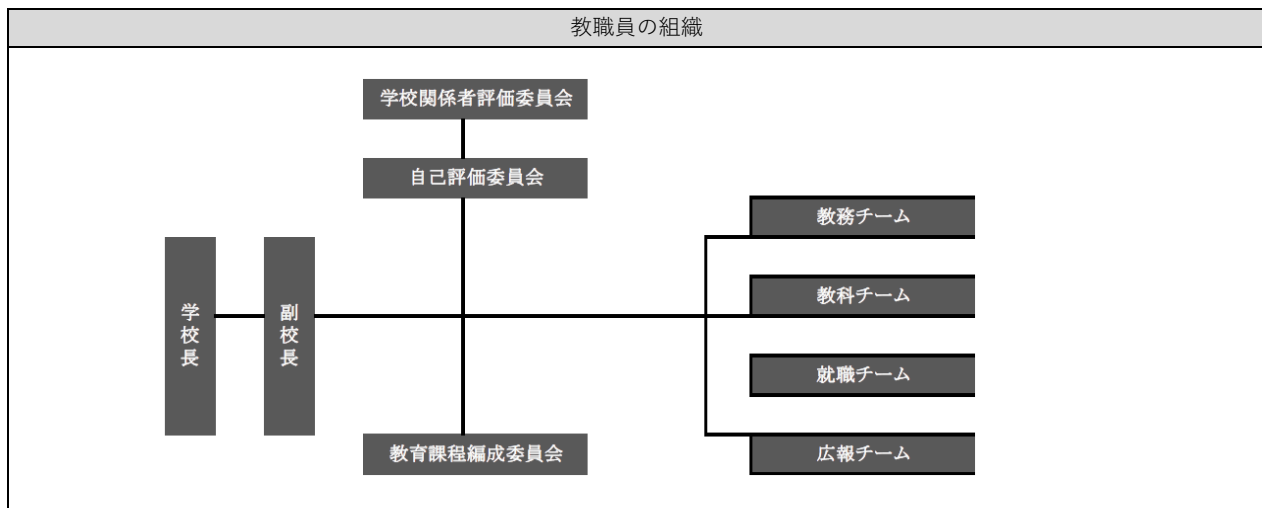
取得可能な資格	https://www.sanko.ac.jp/nagoya-chori/jobdata/skill.shtml
---------	---

<卒業後の主な進路について>

就職実績	https://www.sanko.ac.jp/nagoya-chori/jobdata/jobdata.shtml
------	---

③教職員

専任教員	29
兼任教員	16
事務職員	2



<教職員の専門性について>

名前	専門分野	資格・職歴等
廣畑 祐一	調理理論・調理実習ほか	西洋料理専門調理師・ふぐ取扱登録者 当該科目にて21年実施指導に従事した経験を持つ
入江 智和	調理理論・調理実習ほか	日本料理・すし・麺・給食専門調理師・ふぐ取扱登録者 病院給食、ホテル勤務 当該科目にて18年実施指導に従事した経験を持つ
澤野 昌明	調理実習・レストラン実習ほか	日本料理専門調理師・ふぐ取扱登録者 割烹店の経験を経て当該科目にて6年実施指導に従事した経験を持つ
岡田 光	調理実習・レストラン実習ほか	中国料理専門調理師・ふぐ取扱登録者 中国料理店の経験を経て 当該科目にて7年実施指導に従事した経験を持つ

④キャリア教育・実践的職業教育

キャリア教育への取組	https://www.sanko.ac.jp/nagoya-chori/course/skillup.shtml
実習実技への取組	カリキュラムに則した現場実習を行い、より実践的な教育機会としている。 <上級調理師科 校外実習> 約10日間の体験実習を行う。調理業務についての理解を深め、基礎的な知識・技術を習得することを目的とする。学校と実習先との事前打ち合わせ、担当教員による実習期間中の訪問等により、適宜課題発見等のケアを行っていく。 終了後には振り返りを実施し、評価に基づいたフィードバックを行うものとする。

⑤様々な教育活動・教育環境

学校行事	https://www.sanko.ac.jp/nagoya-chori/schoolguide/year.shtml
------	---

⑥学生の生活支援

生活上の諸問題（中途退学、心身の健康）への対応
担任制を取り、心身の健康問題、学校生活上の諸問題について早期発見・対応できるよう、日々個人面談等を実施している。 また出欠席の状況等について、必要に応じて適宜保護者とも共有を図り、連携体制を整えている。 また希望者に対してはスクールカウンセリングを行えるよう、カウンセラーを配置している。

⑦学生納付金・就学支援

学生納付金	https://www.sanko.ac.jp/pdf/nagoya-chori/guideline_2024/guideline_01.pdf
就学支援	https://www.sanko.ac.jp/nagoya-chori/guidelines/

⑧学校の財務

事業報告書	https://www.sanko.ac.jp/pdf/share/disclosure/9.pdf
-------	---