

## 学校情報

### ①学校の概要、目標及び計画

学校名	設置年月日	校長名	所在地・連絡先
名古屋辻学園調理専門学校	平成28年4月1日	小林 邦弘	〒451-0051 愛知県名古屋市西区則武新町3-9-26 (電話) 052-589-8488
設置者名	設置年月日	代表者名	所在地・連絡先
学校法人 三幸学園	昭和60年3月8日	鳥居 敏	〒113-0033 東京都文京区本郷三丁目23番16号 (電話) 03-3814-6151
学校の教育・人材養成の目的			
本校は教育基本法及び学校教育法に則り、また調理師法の規定に基づき調理師に必要な知識、理論及び調理技術を修得すると共に、教養と人格の向上を図り、調理師業界で活躍できる人材の養成を目的とする。			
沿革	<a href="http://www.sanko.ac.jp/about/history/">http://www.sanko.ac.jp/about/history/</a>		

### ②各学科等の教育

学科	修業年限	入学定員	収容定員
調理師科	1年	50人	50人
上級調理師科	2年	125人	250人

<客観的な指標の算出方法>

客観的な指標の算出方法
全履修科目の評定（5点法で示されたもの）の和を科目数で除したものを「評定平均」とし、年に2回（期末ごとに）一覧管理を行うことで、成績の分布状況を把握する。

<卒業要件について>

卒業要件	
本校に修業年限以上在学し、所定の単位数を修得した者について校長は卒業の認定を行う。 卒業に必要な単位数は科目配当表に示すとおりとする。	
調理師科	教育理念である「技能と心の調和」を体現できる人材。 ①調理の基礎（型）を習得し、お客様を満たす料理を提供できる人材 ②食を通じて心を動かす時間を提供できる人材 ③料理に関わる全ての人を笑顔にできる人材
上級調理師科	教育理念である「技能と心の調和」を体現できる人材。 ①調理の基礎(型)と応用を習得し、お客様を満たす料理を提供できる人材 ②食を通じて心を動かす時間を提供できる人材 ③料理に関わる全ての人を笑顔にできる人材

<取得可能な資格について>

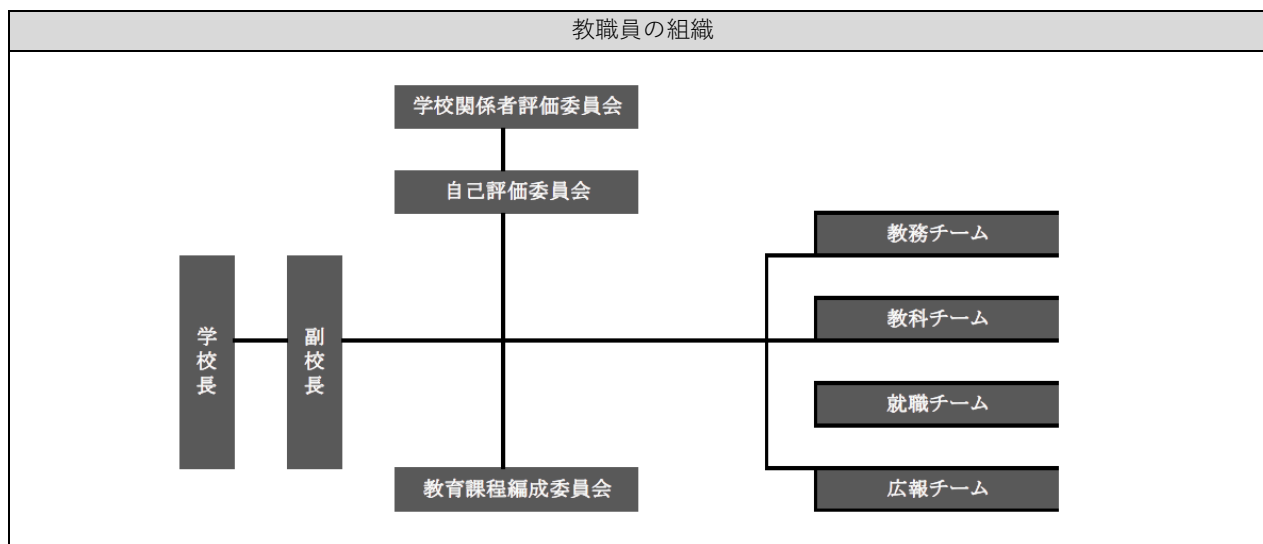
取得可能な資格	<a href="https://www.sanko.ac.jp/nagoya-chori/jobdata/skill.shtml">https://www.sanko.ac.jp/nagoya-chori/jobdata/skill.shtml</a>
---------	---

<卒業後の主な進路について>

就職実績	<a href="https://www.sanko.ac.jp/nagoya-chori/jobdata/jobdata.shtml">https://www.sanko.ac.jp/nagoya-chori/jobdata/jobdata.shtml</a>
------	---

③教職員

専任教員	22
兼任教員	16
事務職員	5



<教職員の専門性について>

名前	専門分野	資格・職歴等
入江 智和	調理理論・調理実習・レストラン実習ほか	日本料理・すし・麺・給食専門調理師・ふぐ取扱登録者 病院給食、ホテル勤務 当該科目にて20年実施指導に従事した経験を持つ
岡田 光	調理理論・調理実習・レストラン実習ほか	中国料理専門調理師・ふぐ取扱登録者 中国料理店の経験を経て当該科目にて9年実施指導に従事した経験を持つ
肥爪 洋	調理実習・レストラン実習ほか	調理師 イタリア料理店勤務 当該科目について8年実施指導に従事した経験を持つ

④キャリア教育・実践的職業教育

キャリア教育への取組	<a href="https://www.sanko.ac.jp/nagoya-chori/course/skillup.shtml">https://www.sanko.ac.jp/nagoya-chori/course/skillup.shtml</a>
実習実技への取組	<p>カリキュラムに則した現場実習を行い、より実践的な教育機会としている。</p> <p>&lt;上級調理師科 校外実習&gt;</p> <p>約10日間の体験実習を行う。調理業務についての理解を深め、基礎的な知識・技術を習得することを目的とする。学校と実習先との事前打ち合わせ、担当教員による実習期間中の訪問等により、適宜課題発見等のケアを行っていく。</p> <p>終了後には振り返りを実施し、評価に基づいたフィードバックを行うものとする。</p>

⑤様々な教育活動・教育環境

学校行事	<a href="https://www.sanko.ac.jp/nagoya-chori/schoolguide/year.shtml">https://www.sanko.ac.jp/nagoya-chori/schoolguide/year.shtml</a>
------	---

## ⑥学生の生活支援

生活上の諸問題（中途退学、心身の健康）への対応	
担任制を取り、心身の健康問題、学校生活上の諸問題について早期発見・対応できるよう、適宜個人面談等を実施している。とくに1年生が学校生活に順応できるよう、学生が今の心情や不安に感じていることを入力できるアプリケーションを開発し、日々の様子の変化を把握できるよう取り組んでいる。また学生の日々のまた出欠席の状況等について、必要に応じて適宜保護者とも共有を図り、連携体制を整えている。	

## ⑦学生納付金・就学支援

学生納付金	<a href="https://forms.sanko.ac.jp/5dii8f/nagoyachori/generalform.php?year=2027&amp;gfc=84cr9i">https://forms.sanko.ac.jp/5dii8f/nagoyachori/generalform.php?year=2027&amp;gfc=84cr9i</a>
就学支援	<a href="https://www.sanko.ac.jp/nagoya-chori/guidelines/">https://www.sanko.ac.jp/nagoya-chori/guidelines/</a>

## ⑧学校の財務

事業報告書	<a href="https://www.sanko.ac.jp/pdf/share/disclosure/9.pdf">https://www.sanko.ac.jp/pdf/share/disclosure/9.pdf</a>
-------	---