

学校情報

①学校の概要、目標及び計画

| 学校名 | 設置年月日 | 校長名 | 所在地・連絡先 |
|--|---|-------|--|
| 福岡ウェディング& ブライダル専門学校 | 平成26年3月11日 | 岩本 克也 | 〒812-0013 福岡県福岡市博多区博多駅東1-10-39 (電話) 092-434-7007 |
| 設置者名 | 設置年月日 | 代表者名 | 所在地・連絡先 |
| 学校法人 三幸学園 | 昭和60年3月8日 | 昼間 一彦 | 〒113-0033 東京都文京区本郷三丁目23番16号 (電話) 03-3814-6151 |
| 学校の教育・人材養成の目的 | | | |
| 本校は学校教育法に基づき、ブライダルの関連分野において活躍する人材を育成するため、必要とされる知識と技能を教授することを目的とする。 | | | |
| 沿革 | http://www.sanko.ac.jp/about/history/ | | |

②各学科等の教育

| 学科 | 修業年限 | 入学定員 | 収容定員 |
|-----------------|------|------|------|
| ウェディングプランナー科 | 2年 | 80名 | 160名 |
| ブライダルヘアメイク&ドレス科 | 2年 | 80名 | 160名 |

<客観的な指標の算出方法>

| 客観的な指標の算出方法 |
|---|
| 全履修科目の評定（5点法で示されたもの）の和を科目数で除したものを「評定平均」とし、年に2回（期末ごとに）一覧管理を行うことで、成績の分布状況を把握する。 |

<卒業要件について>

| 卒業要件 | |
|--|--|
| 本校に修業年限以上在学し、所定の単位を修得し校長に卒業を認められた者に、卒業の認定を行う。卒業に必要な単位数は科目配当表に示すとおりとする。 | |
| ウェディングプランナー科 | ウェディング・ブライダルのプロとして、婚礼・花嫁の美に関わるサポートを通し、新郎新婦及びお二人に関わる全ての方に、より良い「節目」を迎えてもらうためのサービス（おもてなし力）を提供できる人材 |
| ブライダルヘアメイク&ドレス科 | I. 即戦力となる人材 （接客力、企画力、成約力、提案力、おもてなし力） II. 婚礼に関する専門知識や接客技術を身につけた人材 （基礎知識、美容・衣装、集客・新規、企画・創造、制作物） III. 人の幸せを自分の幸せ以上に捉えることができる人材 IV. 自ら考え動ける人材 |

<取得可能な資格について>

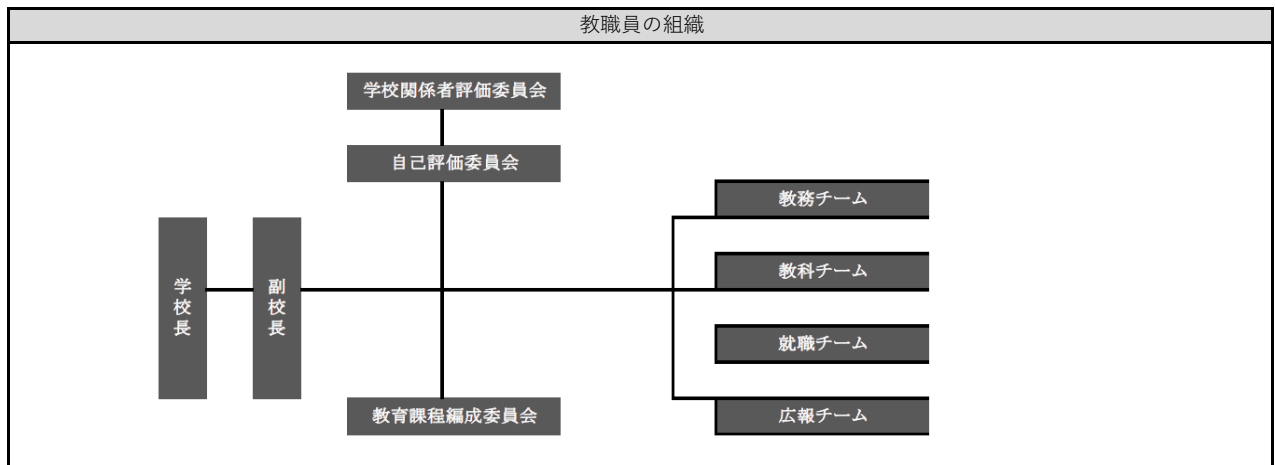
| | |
|---------|---|
| 取得可能な資格 | https://www.sanko.ac.jp/fukuoka-bridal/jobdata/skill_introduction.html |
|---------|---|

<卒業後の主な進路について>

| | |
|------|---|
| 就職実績 | https://www.sanko.ac.jp/fukuoka-bridal/jobdata/jobdata.html |
|------|---|

③教職員

| | |
|------|----|
| 専任教員 | 8 |
| 兼任教員 | 14 |
| 事務職員 | 2 |



<教職員の専門性について>

| 名前 | 専門分野 | 資格・職歴等 |
|--------|-------------|---|
| 大坪 悌治 | サービス | レストランサービス技能検定1級 一流ホテルでの勤務 |
| 馬男木 美沙 | ウェディングプランナー | 全米ブライダルコンサルタント協会認定講師 ハウスウェディングでの新規接客から当日運営までプランニング |
| 熊崎 容子 | フラワーアレンジ | 国家資格フラワー装飾1級技能士 DFAディプロマ フラワーデザイン歴30年 |
| 境 久栄 | ヘアメイク | 美容師 美容室業務を経てヘアメイクとして活躍 |

④キャリア教育・実践的職業教育

| キャリア教育への取組 | https://www.sanko.ac.jp/fukuoka-bridal/course/internship/ |
|------------|--|
| 実習実技への取組 | カリキュラムに則した現場実習を行い、より実践的な教育機会としている。 単位になり、学費にも充てることができ、就職にもつながる有給インターンシップがある。 ウェディング、ブライダル業務についての理解を深め、基礎的な知識・技術を習得すると共に現場での学びを目的とする。学校と実習先との事前打ち合わせ、実習と共に学校での振り返りを行い、適宜課題発見等のケアを行っていく。 |

⑤様々な教育活動・教育環境

| 学校行事 | https://www.sanko.ac.jp/fukuoka-bridal/schoolguide/year.html |
|------|---|
|------|---|

⑥学生の生活支援

| 生活上の諸問題（中途退学、心身の健康）への対応 |
|--|
| 担任制をとり、心身の健康問題、学校生活上の諸問題について早期発見・対応できるよう、日々個人面談等を実施している。また出欠席の状況等について、必要に応じて適宜保護者とも共有を図り、連携体制を整えている。 また希望者に対してはスクールカウンセリングを行えるよう、カウンセラーを配置している。 |

⑦学生納付金・就学支援

| | |
|-------|---|
| 学生納付金 | https://www.sanko.ac.jp/fukuoka-bridal/guidelines/expenses.html |
| 就学支援 | https://www.sanko.ac.jp/fukuoka-bridal/guidelines/support/ |

⑧学校の財務

| | |
|-------|---|
| 事業報告書 | https://www.sanko.ac.jp/pdf/share/disclosure/9.pdf |
|-------|---|