

学校情報

①学校の概要、目標及び計画

学校名	設置年月日	校長名	所在地・連絡先
横浜リゾート&スポーツ 専門学校	2004/4/1	大石 進	〒221-0822 神奈川県横浜市神奈川区西神奈川1丁目19 番2号 (電話) 045-439-7795
設置者名	設置年月日	代表者名	所在地・連絡先
学校法人 三幸学園	昭和60年3月8日	鳥居 敏	〒113-0033 東京都文京区本郷三丁目23番16号 (電話) 03-3814-6151
学校の教育・人材養成の目的			
本校は、学校教育法に基づきスポーツインストラクター等として、健康スポーツ及びリゾートビジネスに従事しようとする者に必要な知識、技能を教授し明日の健康産業、リゾート産業及びレジャー産業を担う人材を養成することを目的とする。			
沿革	http://www.sanko.ac.jp/about/history/		

②各学科等の教育

学科	修業年限	入学定員	収容定員
スポーツトレーナー科	2年	200	400
スポーツインストラクター科	2年	120	240
アスレティックトレーナー科	3年	40	120
スポーツ保育科	3年	40	120

<客観的な指標の算出方法>

客観的な指標の算出方法
全履修科目の評定（5点法で示されたもの）の和を科目数で除したものを「評定平均」とし、年に2回（期末ごとに）一覧管理を行うことで、成績の分布状況を把握する。

<卒業要件について>

卒業要件	
本校に修業年限以上在学し、所定の単位を修得し校長に卒業を認められた者に、卒業の認定を行う。卒業に必要な単位数は科目配当表に示すとおりとする。	
スポーツトレーナー科	トレーナーとして、主に個に対応するレジスタンストレーニングやコンディショニング、及び機能改善に必要な知識・技術を身につけ、それらのスキルを活かして、幅広い層・目的に応じたトレーニングプログラムの作成、指導ができる。
スポーツインストラクター科	インストラクターとして、主にグループレッスンに必要な知識・技術を身につけ、人々を惹きつける魅力あるレッスンを展開し、健康づくりのためのプログラム提供と運動指導ができる。
アスレティックトレーナー科	アスレティックトレーニング学の知識を有し、アスレティックトレーナーとしてスポーツ・医療・健康・教育現場、すべての分野でプロフェッショナルに活躍できる。
スポーツ保育科	幼稚園や保育園、幼児体育施設などの先生として、こどもの発育発達を理解し、運動遊びや体操指導を通して、こどもの個性・成長を総合的にサポートすることができる。

<取得可能な資格について>

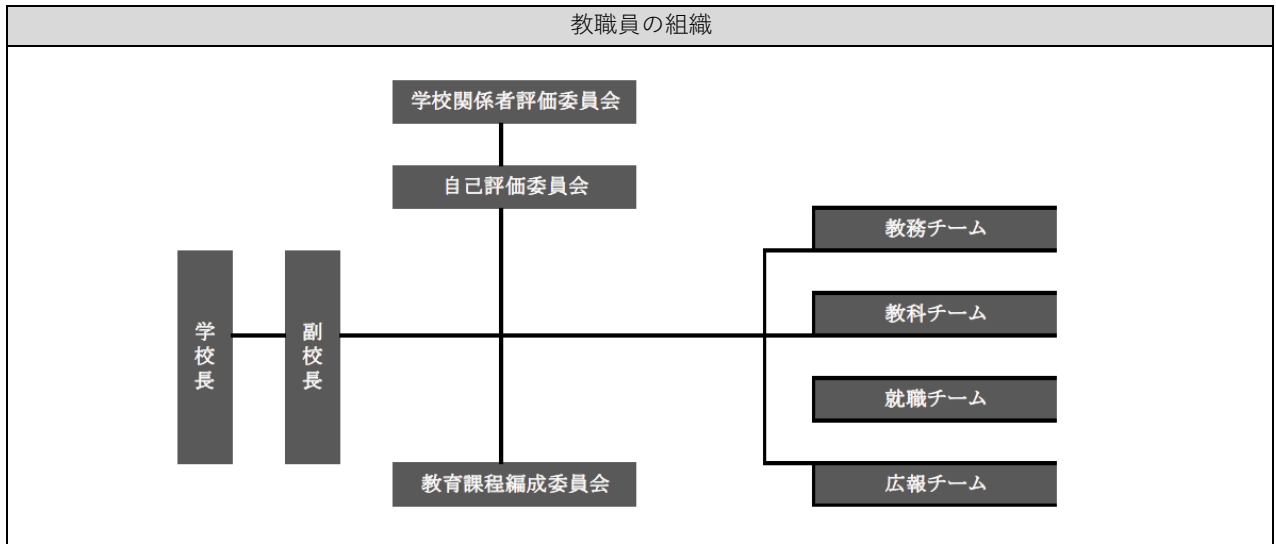
取得可能な資格	https://www.sanko.ac.jp/yokohama-
---------	---

<卒業後の主な進路について>

就職実績	https://www.sanko.ac.jp/yokohama-sports/jobdata/jobdata.html
------	---

③教職員

専任教員	20
兼任教員	55
事務職員	3



<教職員の専門性について>

名前	専門分野	資格・職歴等
森畑 一美	パーソナルトレーナー	<ul style="list-style-type: none"> ・ Peak Pilates マスターインストラクター ・ Pirates Alliance 理事
新井 康希	アスレティックトレーナー	<ul style="list-style-type: none"> ・ 林整形外科（平成16年～19年） ・ 反町中央整骨院 J・アスリートケア（平成20年～26年） ・ ハンドボール男子日本代表 トレーナー（平成24年～現在に至る） ・ 明治大学体育会サッカー部トレーナー（2016年～現在）
岡田 直也	フィットネスインストラクター・トレーナー	<ul style="list-style-type: none"> ・ 株式会社セントラルスポーツ、有限会社スポーツゲイト、株式会社メガロス等にてインストラクター・トレーナーとして活動中（10年目）
笹倉 敦子	保育・福祉	<ul style="list-style-type: none"> ・ 保育指導 20年 ・ 日本LD学会会員（特別教育認定士科目習得） ・ 家族支援カウンセラー
亀田 壮	整形外科医	<ul style="list-style-type: none"> ・ 順天堂大学医学部附属静岡・練馬病院（平成17年～27年3月） ・ 医療法人明和会 亀田病院、順天堂大学医学部附属練馬病院（平成28年～現在に至る）

④キャリア教育・実践的職業教育

キャリア教育への取組	https://www.sanko.ac.jp/yokohama-sports/jobdata/support.html
実習実技への取組	<p>【スポーツトレーナー科・アスレティックトレーナー科トレーナー実習】 実際の現場で仕事を見学・体験する『現場実習』。実習先はトップスポーツチーム・クラブチーム・大学・高校などさまざま。現場では、第一線で活躍するプロのもとでアスリートたちのコンディションづくりから、コーディネート業務まで、実際の現場でしか得られないリアルな知識・技術を学びます。</p>
	<p>【スポーツインストラクター科関連施設実習】 在学中から実習先の職場に行き、スタッフの一員として仕事に携わる「インストラクター現場実習」。業界の仕組みや常識を知り、現場で通用する実践力を養うだけでなく、社会人としてのルールもしっかり身につけられるのも大きな魅力です。しかも、「インストラクター現場実習」が就職のきっかけになった生徒も少なくないという真実。これも、業界との強いつながりを持つ本校ならではのメリットといえるでしょう。</p>
	<p>【スポーツ保育科 保育・幼稚園実習】 保育・教育実習は、修得してきた知識や技能を、体験を通して実際の教育現場で実践することにより、幼児教育に対する理解を深めるとともに、現場における指導技術や実践活動を通して学び、教育者としての精神の向上と、資質を高めることを目標としています。</p>

⑤様々な教育活動・教育環境

学校行事	https://www.sanko.ac.jp/yokohama-sports/schoolguide/year.html
------	---

⑥学生の生活支援

生活上の諸問題（中途退学、心身の健康）への対応	
<p>担任制を取り、心身の健康問題、学校生活上の諸問題について早期発見・対応できるよう、日々個人面談等を実施している。また出欠席の状況等について、必要に応じて適宜保護者とも共有を図り、連携体制を整えている。また希望者に対してはスクールカウンセリングを行えるよう、カウンセラーを配置している。</p>	

⑦学生納付金・就学支援

学生納付金	chrome-extension://efaidnbmninnbpcjpcglclefindmkaj/https://www.sanko.ac.jp/yokohama-sports/assets/media/pdf/yokohama_RS_1_2025.pdf
就学支援	https://www.sanko.ac.jp/yokohama-sports/guidelines/

⑧学校の財務

事業報告書	https://www.sanko.ac.jp/pdf/share/disclosure/9.pdf
-------	---