

学校情報

①学校の概要、目標及び計画

学校名	設置年月日	校長名	所在地・連絡先
横浜ウェディング&ブライダル専門学校	令和6年7月31日	中野 久美子	〒221-0822 神奈川県横浜市神奈川区西神奈川1丁目18-2 (電話) 045-718-5573
設置者名	設置年月日	代表者名	所在地・連絡先
学校法人 三幸学園	昭和60年3月8日	鳥居 敏	〒113-0033 東京都文京区本郷三丁目23番16号 (電話) 03-3814-6151
学校の教育・人材養成の目的			
本校は、学校教育法に基づき、ブライダルの関連分野において活躍する人材を育成するため、必要とされる知識と技術を教授することを目的とする。			
沿革	http://www.sanko.ac.jp/about/history/		

②各学科等の教育

学科	修業年限	入学定員	収容定員
ウェディングプランナー科	2年	120	240
ブライダルヘアメイク&ドレス科	2年	120	240

<客観的な指標の算出方法>

客観的な指標の算出方法
全履修科目の評定（5点法で示されたもの）の和を科目数で除したものを「評定平均」とし、年に2回（期末ごとに）一覽管理を行うことで、成績の分布状況を把握する。

<卒業要件について>

卒業要件	
本校に修業年限以上在学し、所定の単位を修得し校長に卒業を認められた者に、卒業の認定を行う。	
ウェディングプランナー科	<p>ウェディング・ブライダルのプロとして、婚礼・花嫁の美に関わるサポートを通し、新郎新婦及びお二人に関わる全ての方に、より良い「節目」を迎えてもらう為のサービス（おもてなし力）を提供できる人材</p> <p>Ⅰ. 即戦力となる人材 （接客力、企画力、成約力、提案力、おもてなし力）</p>
ブライダルヘアメイク&ドレス科	<p>Ⅱ. 婚礼に関する専門知識や接客技術を身につけた人材</p> <p>Ⅲ. 人の幸せを自分の幸せ以上に捉えることができる人材</p> <p>Ⅳ. 自ら考え動ける人材</p>

<取得可能な資格について>

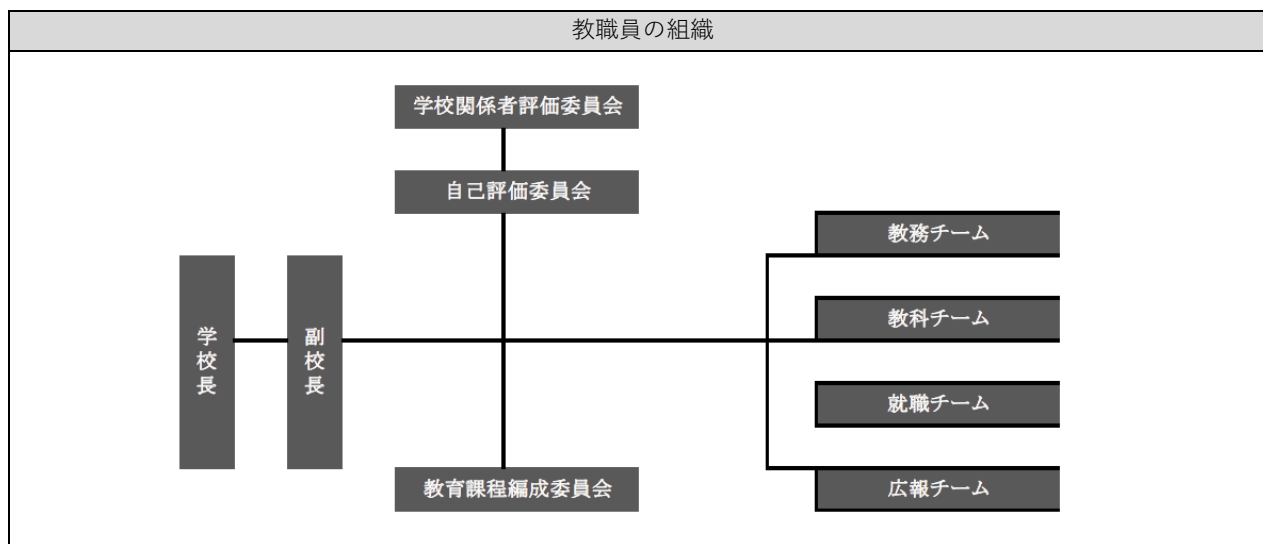
取得可能な資格	https://www.sanko.ac.jp/yokohama-bridal/jobdata/
---------	---

<卒業後の主な進路について>

就職実績	https://www.sanko.ac.jp/yokohama-bridal/jobdata/jobdata/
------	---

③教職員

専任教員	15
兼任教員	16
事務職員	2



<教職員の専門性について>

名前	専門分野	資格・職歴等
酒井 未来	ブライダル ウェディングプランナー	テイクアンドギブニーズでウェディングプランナー6年勤務 リクルートゼクシィでブライダルアドバイザーとして20年勤務
竹原 真由美	ブライダル ウェディングプランナー・司会	ブライダルプランナー講師資格取得（平成29年） オリエタルランド・株式会社BP等、有名ホテル会場でブライダル司会者として20年以上活躍
片山 真心	ブライダル ウェディングプランナー	教員免許(中高地歴公民教諭1種)(平成20年) 結婚式場でウェディングプランナーとして3年 リクルートゼクシィでブライダルアドバイザーとして4年 有名式場でフラワーリスト・営業として3年 ウェディングジョブでブライダル雑誌のライターとして5年
青葉 有実子	美容 ブライダルヘアメイク	美容師免許取得（平成15年） 美容室・メイク企業にてブライダルヘアメイクとして10年勤務

④キャリア教育・実践的職業教育

キャリア教育への取組	https://www.sanko.ac.jp/yokohama-bridal/course/internship/
実習実技への取組	カリキュラムに則したインターンシップ実習を行い、より実践的な教育機会としている。 <現場実習> ブライダル業界への理解を深め、基礎的な知識・技術を習得することを目的とする。学校とインターンシップ先との事前打ち合わせ、担当教員による期間中の訪問等により、適宜課題発見等のケアを行っていく。 終了後には振り返りを実施し評価に基づいたフィードバックを行うものとする。

⑤様々な教育活動・教育環境

学校行事	https://www.sanko.ac.jp/yokohama-bridal/schoolguide/year.html
------	---

⑥学生の生活支援

生活上の諸問題（中途退学、心身の健康）への対応	
<p>担任制を取り、心身の健康問題、学校生活上の諸問題について早期発見・対応できるよう、日々個人面談等を実施している。また出欠席の状況等について、必要に応じて適宜保護者とも共有を図り、連携体制を整えている。また希望者に対してはスクールカウンセリングを行えるよう、カウンセラーを配置している。</p>	

⑦学生納付金・就学支援

学生納付金	https://forms.sanko.ac.jp/96k1e4/vokohamabridal/generalform.php?year=2027&gfc=84cr9i&gl=1*a3g8y*_gcl_aw*R0NMLjE3NzQ0MTMxMzguQ2owS0NRanc3SWpPQmhEeUfSSXNBRnpvV1F60kY0UFdsbEhzRldicDJZb3NwTTBQeTd3RGVlaDIUZEddVNWQUVVOOFZaSE9ObldCNzdNY2FBbnRURUFMd193Y0I.*_gcl_au*MTU4MjE3ODk4NC4xNzc1NDM0MTU2
就学支援	https://www.sanko.ac.jp/vokohama-bridal/guidelines/?_gl=1*4kimrg*_gcl_aw*R0NMLjE3NDQzNDA2NTcuRUFjYUirb2JDaE1jeXMyZHBfX09gQU1Waw13UEFoMDgzUmYzRUFBWUFTQUFFZ0p1OFBEX0j3RQ.*_gcl_au*MTc1OTkwNzMyNi4xNzU0MDM0ODk5*_gcl_au*MTI0NTI5MjcyMCA4xNzQxMDQ3NDk2*_gcl_au*Z6X7TE0M*MTc0NDM0NTAzMi4xLjE1eU5MTc0NDM0NTQwNi41OS4wLjA.&_ga=2.182740326.190016559.1744325797-1245292720.1741047496

⑧学校の財務

事業報告書	https://www.sanko.ac.jp/pdf/share/disclosure/9.pdf
-------	---