

## 学校情報

### ①学校の概要、目標及び計画

学校名	設置年月日	校長名	所在地・連絡先
東京スイーツ&カフェ専門学校	平成21年10月23日	高橋 斉	〒113-0033 東京都文京区本郷3-43-9 (電話) 03-5842-6878
設置者名	設置年月日	代表者名	所在地・連絡先
学校法人 三幸学園	昭和60年3月8日	鳥居 敏	〒113-0033 東京都文京区本郷三丁目23番16号 (電話) 03-3814-6151
学校の教育・人材養成の目的			
本校は学校教育法に基づき、スイーツ（製菓）・カフェ等の関連分野において活躍する人材を育成する為、必要とされる知識と技能を教授することを目的とする。			
沿革	<a href="http://www.sanko.ac.jp/about/history/">http://www.sanko.ac.jp/about/history/</a>		

### ②各学科等の教育

学科	修業年限	入学定員	収容定員
パティシエ・カフェ科	2年	160名	320名

#### <客観的な指標の算出方法>

客観的な指標の算出方法
全履修科目の評定（5点法で示されたもの）の和を科目数で除したものを「評定平均」とし、年に2回（期末ごとに）一覧管理を行うことで、成績の分布状況を把握する。

#### <卒業要件について>

卒業要件	
本校に修学年限以上在学し、所定の単位数を修得し校長に認められたものに卒業の認定を行う。卒業要件単位数は、31単位数に当該学科の修業年限相当数を乗じた単位数以上とする。	
パティシエ・カフェ科	教育理念である「技能と心の調和」を体現できる人 <b>【技能】</b> ・汎用的な基礎技術、食の総合的な知識を有し、飲食業界全般で活躍できる人材 <b>【心】</b> ・おもてなしの心で、お客様の喜びを自分の喜びとして考えられる人材

#### <取得可能な資格について>

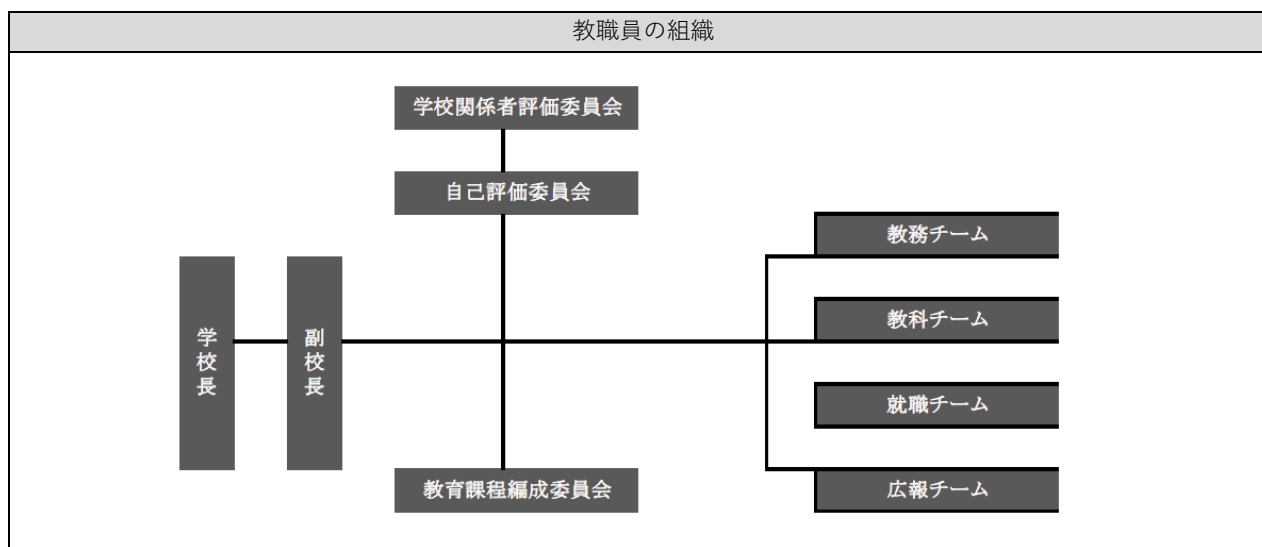
取得可能な資格	<a href="https://www.sanko.ac.jp/tokyo-sweets/jobdata/skill.shtml">https://www.sanko.ac.jp/tokyo-sweets/jobdata/skill.shtml</a>

#### <卒業後の主な進路について>

就職実績	<a href="https://www.sanko.ac.jp/tokyo-sweets/jobdata/jobdata.shtml">https://www.sanko.ac.jp/tokyo-sweets/jobdata/jobdata.shtml</a>

### ③教職員

専任教員	12
兼任教員	16
事務職員	5



#### <教職員の専門性について>

名前	専門分野	資格・職歴等
石川 雅一	製菓分野	製菓衛生師 ドイツフランクフルト 1年修行 洋菓子工房KAI 6年勤務
伊藤 千里	製菓分野	菓子製造技能士 株式会社 名神八日市カントリー倶楽部 7年勤務 等 飲食業界での実務経験を有する
枝光 真希	製菓分野	製菓衛生師・菓子製造技能士 株式会社 五感 5年勤務 等 飲食業界での実務経験を有する
豊田 英之	カフェ分野	株式会社 帝国ホテル 3年勤務 イタリアマルケ州 3年間修業 イタリア料理 トラットリア トイ 開業
福田 直人	カフェ分野	株式会社 オリエンタルランド 2年勤務 株式会社 ホテルオークラ東京ベイ 5年6か月勤務

#### ④キャリア教育・実践的職業教育

キャリア教育への取組	<a href="https://www.sanko.ac.jp/tokyo-sweets/course/practice_outside/">https://www.sanko.ac.jp/tokyo-sweets/course/practice_outside/</a>
実習実技への取組	<p>カリキュラムに即した現場実習を行い、より実践的な教育機会の場合としてインターンシップ実習を教育課程に組み込んでいる。</p> <p>&lt;パティシエ・カフェ科 インターンシップ実習&gt;</p> <p>10日間の企業実習を行う。接客・販売・製造・会計など基礎知識や応用を交えて実際に体験することで知識が技術へと変化し身につくことを目的として実施している。</p> <p>また、数日間経過後に担当教員が訪問し、受け入れ先担当者との3者面談を通して定着している技能や課題を明確にした上で残りの期間を実施し、基礎知識・応用・技能・サービスの観点から評価とフィードバックを行っている。</p>

#### ⑤様々な教育活動・教育環境

学校行事	<a href="https://www.sanko.ac.jp/tokyo-sweets/schoolguide/year.shtml">https://www.sanko.ac.jp/tokyo-sweets/schoolguide/year.shtml</a>
------	---

#### ⑥学生の生活支援

生活上の諸問題（中途退学、心身の健康）への対応
<p>クラス担当制を取っている事と実技授業を2名～3名の体制にて実施することによって、多角的な視点から個人またはクラスの課題やリスクを早期発見、解決できるようにシステムを組んでいる。また、日々の出欠席に関しては事務員で日々集計をし、単位や技術習得に必要な出席状態を把握の上、適時保護者とも連携を図っている。</p> <p>さらに、希望者に対してはスクールカウンセラーによる個別面談の体制を整えている。</p>

#### ⑦学生納付金・就学支援

学生納付金	<a href="https://forms.sanko.ac.jp/ebigld/tokyosweets/generalform.php?year=2027&amp;gfc=84cr9i">https://forms.sanko.ac.jp/ebigld/tokyosweets/generalform.php?year=2027&amp;gfc=84cr9i</a>
就学支援	<a href="https://www.sanko.ac.jp/tokyo-sweets/guidelines/tuition.html#tuition02">https://www.sanko.ac.jp/tokyo-sweets/guidelines/tuition.html#tuition02</a>

#### ⑧学校の財務

事業報告書	<a href="https://www.sanko.ac.jp/pdf/share/disclosure/9.pdf">https://www.sanko.ac.jp/pdf/share/disclosure/9.pdf</a>
-------	---