

学校情報

①学校の概要、目標及び計画

学校名	設置年月日	校長名	所在地・連絡先
東京墨田看護専門学校	平成29年3月10日	古淵 泰弘	〒131-0032 東京都墨田区東向島5-6-6 (電話) 03-5655-0860
設置者名	設置年月日	代表者名	所在地・連絡先
学校法人 三幸学園	昭和60年3月8日	鳥居 敏	〒113-0033 東京都文京区本郷三丁目23番16号 (電話) 03-3814-6151
学校の教育・人材養成の目的			
本校は、私立学校法、学校教育法及び保健師助産師看護師法に基づき、技能と心の調和の基本理念のもと看護師に必要な専門的教育を行い、社会に貢献しうる人材を育成することを目的とする。			
沿革	http://www.sanko.ac.jp/about/history/		

②各学科等の教育

学科	修業年限	入学定員	収容定員
看護学科	3年	70人	210人

<客観的な指標の算出方法>

客観的な指標の算出方法
全履修科目の評定（5点法で示されたもの）の和を科目数で除したものを「評定平均」とし、年に2回（期末ごとに）一覧管理を行うことで、成績の分布状況を把握する。

<卒業要件について>

卒業要件	
本校に修業年限以上在学し、校長に卒業を認められた者に卒業の認定を行う。卒業に必要な単位数は科目配当表に示すとおりとする。	
看護学科	人間尊重に基づき、感性豊かな人間性を育て、自己をみつめ、自ら考え行動できる専門職業人として、社会に寄与し得る看護師

<取得可能な資格について>

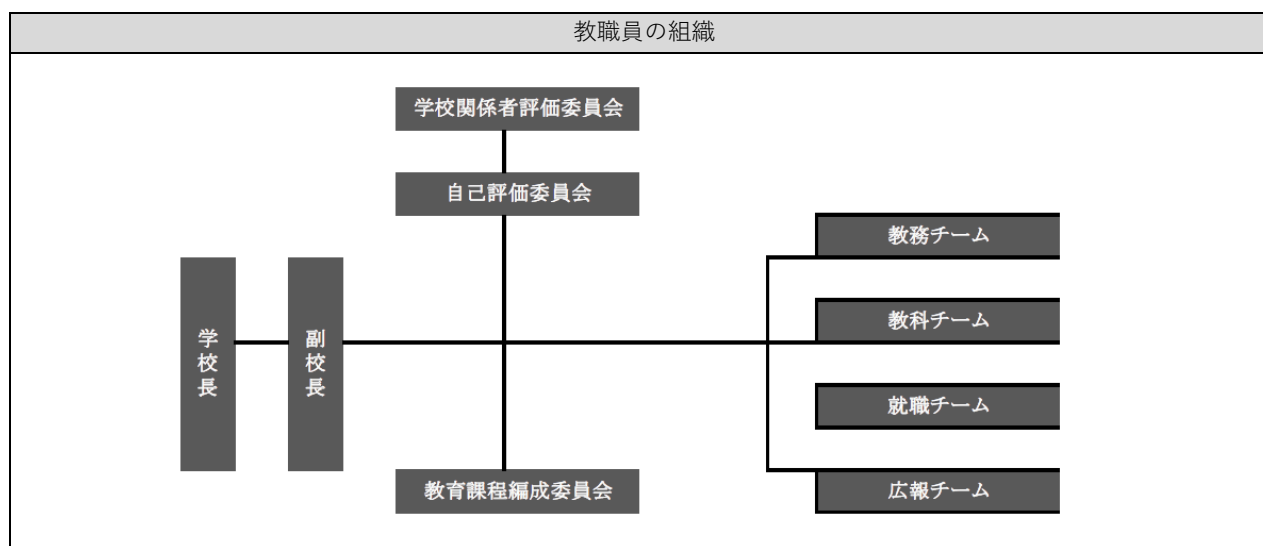
取得可能な資格	https://www.sanko.ac.jp/tokyo-nurse/jobdata/
---------	---

<卒業後の主な進路について>

就職実績	https://www.sanko.ac.jp/tokyo-nurse/jobdata/
------	---

③教職員

専任教員	19
兼任教員	33
事務職員	6



<教職員の専門性について>

名前	専門分野	資格・職歴等
長谷川 幸恵	老年看護学	看護師 国立がんセンター／さいたま市立高等看護学院 等
西川 淳子	成人看護学	看護師
北御門 紅子	基礎看護学 統合分野 等	看護師 医療法人 厚生会 虹が丘病院／日本医科大学看護専門学校 等
前田 はなだ	小児看護学	看護師 国家公務員共済組合連合会 虎の門病院／首都医校 等
坪山 真里	母性看護学	助産師・看護師

④キャリア教育・実践的職業教育

キャリア教育への取組	https://www.sanko.ac.jp/tokyo-nurse/jobdata/
実習実技への取組	<p>カリキュラムに則した臨地実習を行い、より実践的な教育機会としている。</p> <p>例<看護科 基礎看護学実習Ⅱ> 90時間の臨地実習を行う。対象の状態に応じた看護を実践するために、看護過程の展開技術の基礎を習得することを目的とする。学校と実習先との事前打ち合わせ、実習指導教員による実習期間中の同行により、適宜インシデント・課題発見等のケアを行っていく。実習終了後には25項目について評価を行い、それに基づいたフィードバックを行うものとする。</p>

⑤様々な教育活動・教育環境

学校行事	<p>4月：入学式 6月：宣誓式 9月：芸術鑑賞、三幸フェスティバル 10月：文化祭 12月：クラスマッチ 3月：卒業式</p> <p>いずれの行事についても「実社会の疑似体験の場」と捉え、人材育成の機会としている</p>
------	---

⑥学生の生活支援

生活上の諸問題（中途退学、心身の健康）への対応	
学年担当制を取り、複数人で学生を見ることにより心身の健康問題、学校生活上の諸問題について早期発見・対応できるよう、日々個人面談等を実施している。また出欠席の状況等について、必要に応じて適宜保護者・保証人とも共有を図り、連携体制を整えている。希望者に対してはスクールカウンセリンが行えるよう、カウンセラーを配置している。	

⑦学生納付金・就学支援

学生納付金	https://www.sanko.ac.jp/tokyo-nurse/guidelines/pdf/index_2504_01.pdf
就学支援	https://www.sanko.ac.jp/tokyo-nurse/guidelines/

⑧学校の財務

事業報告書	https://www.sanko.ac.jp/pdf/share/disclosure/9.pdf
-------	---