

## 学校情報

### ①学校の概要、目標及び計画

学校名	設置年月日	校長名	所在地・連絡先
東京医療秘書歯科衛生 & IT 専門学校	昭和61年3月31日	増田 泰朗	〒113-0033 東京都文京区本郷三丁目23番16号 (電話) 03-3814-6936
設置者名	設置年月日	代表者名	所在地・連絡先
学校法人 三幸学園	昭和60年3月8日	鳥居 敏	〒113-0033 東京都文京区本郷三丁目23番16号 (電話) 03-3814-6151
学校の教育・人材養成の目的			
本校は学校教育法に基づき医療、歯科衛生及びIT情報デザインの関連分野に従事しようとする者に必要な知識と技能を教授し、それらの分野において専門的職業人となるべき人材を養成することを目的とする。			
沿革	<a href="http://www.sanko.ac.jp/about/history/">http://www.sanko.ac.jp/about/history/</a>		

### ②各学科等の教育

学科	修業年限	入学定員	収容定員
医療事務科	1年	20人	20人
医療事務&くすり総合学科	2年	60人	120人
医療保育科	3年	20人	60人
診療情報管理士科	3年	0人	40人
くすりアドバイザー科	2年	0人	20人
WEBデザイン・ITプログラミング科	2年	40人	80人
国際ビジネス科	2年	40人	80人
歯科衛生士科	3年	40人	120人

#### <客観的な指標の算出方法>

客観的な指標の算出方法
全履修科目の評定（5点法で示されたもの）の和を科目数で除したものを「評定平均」とし、年に2回（期末ごとに）一覧管理を行うことで、成績の分布状況を把握する。

<卒業要件について>

卒業要件	
<p>本校に修業年限以上在学し、所定の単位を修得し校長に卒業を認められた者に、卒業の認定を行う。卒業要件単位数は、31単位数に当該学科の修業年限相当数を乗じた単位数以上とする。</p>	
医療事務科	<ul style="list-style-type: none"> <li>・医療従事者として、受付対応、レセプト業務等ができる知識を有する。</li> <li>・病院・クリニックにおいてチーム医療の一員としての自覚を持ち、即戦力となる。</li> </ul>
医療事務&くすり総合学科	<p>【共通】</p> <p>病院・クリニック・ドラッグストアにおいてお客様、患者様に寄り添う社会人としての自覚を持ち、即戦力となる。</p> <p>【医療秘書・医師事務コース】</p> <p>医療従事者として、受付対応、レセプト業務、看護補助、医師事務作業補助者等ができる知識を有する。</p> <p>【診療情報管理士コース】</p> <p>診療情報管理士認定資格を保持し、診療情報管理士としての基本的な知識と、情報活用に必要な高度なパソコンスキルを有する。</p> <p>【くすりアドバイザーコース】</p> <p>登録販売者資格を取得し、ドラッグストア・薬局・薬店等、薬業界において、即戦力としてお客様・患者様対応が出来る知識・技術を有する。</p>
医療保育科	<ul style="list-style-type: none"> <li>・保育士・幼稚園教諭の国家資格を保持し、且つ医療の専門的な知識を有し、保育・医療の現場において即戦力となる。</li> <li>・子ども保護者、同僚などの他者や社会と良好な関係を築く力を有し、的確なコミュニケーションを図ることができる。</li> </ul>
診療情報管理士科	<ul style="list-style-type: none"> <li>・診療情報管理士認定資格を保持し、診療情報管理士としての基本的な知識と、情報活用に必要な高度なパソコンスキルを有する。</li> <li>・高いホスピタリティ・コミュニケーション力を有する。</li> <li>・チーム医療の中心的役割、及び、病院経営に貢献できる経営に関する知識を有する。</li> </ul>
くすりアドバイザー科	登録販売者資格を取得し、ドラッグストア・薬局・薬店等、薬業界において、即戦力としてお客様・患者様対応が出来る知識・技術を有する
WEBデザイン・ITプログラミング科	<ul style="list-style-type: none"> <li>・WEBデザイナー、IT関連職種として、顧客の希望を理解し、対応するための基本的な技術・知識を有する。</li> <li>・企業の中での自分の役割を理解し、自ら課題を解決しようとする姿勢を有する。</li> </ul>
国際ビジネス科	<ul style="list-style-type: none"> <li>・学び続ける姿勢を持ち、ビジネススキルを活かして組織の発展に貢献することができる。</li> <li>・コミュニケーション力及びホスピタリティを有し、顧客や同僚等の他者や社会と良好な関係を築くことができる。</li> </ul>
歯科衛生士科	<ul style="list-style-type: none"> <li>・歯科衛生士の知識。技術を身に付け、患者様の歯科予防、歯科診療補助、歯科保健指導ができる</li> <li>・歯科専門人材として、歯の健康づくりに貢献する意識を持つことができる</li> <li>・患者様、歯科医師と信頼関係を作るコミュニケーション力を身に付ける</li> </ul>

<取得可能な資格について>

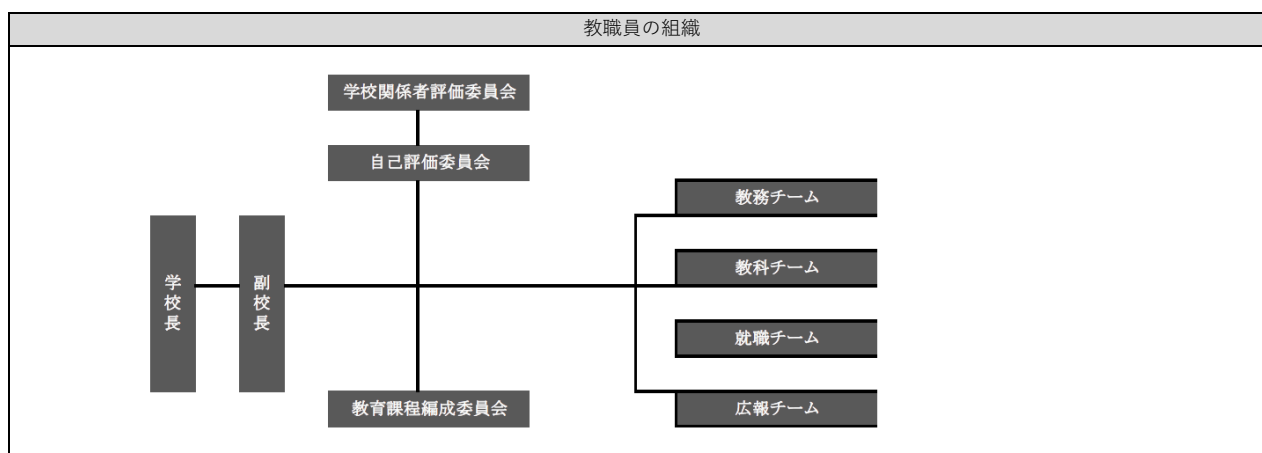
取得可能な資格	<a href="https://www.sanko.ac.jp/tokyo-med/job_skill-med/skill_introduction.html">https://www.sanko.ac.jp/tokyo-med/job_skill-med/skill_introduction.html</a>
---------	---

<卒業後の主な進路について>

就職実績	<a href="https://www.sanko.ac.jp/tokyo-med/job_skill-med/jobdata.html">https://www.sanko.ac.jp/tokyo-med/job_skill-med/jobdata.html</a>
------	---

③教職員

専任教員	16人
兼任教員	60人
事務職員	5人



<教職員の専門性について>

名前	専門分野	資格・職歴等
管 千里	医療事務 歯科事務	勸日本医療保険事務協会認定診療報酬請求事務能力認定試験 日本歯科助手協会認定歯科助手検定1級 医療事務の会社に勤務後、現在は複数クリニックの診療報酬業務を担い（27年）現在に至る。
成田 幸恵	保育	幼稚園教諭二種免許、保育士 幼稚園教諭として勤務（4年）、保育士として勤務（6年）、北京日本人幼稚園にて幼稚園教諭として勤務（1年半）、現在に至る。
亀山 寿人	WEBデザイン・IT	NRIネットコム株式会社でSEとして勤務（3年）。その後フリーランスとして、システム開発をスポットで実施し現在に至る。
三好 香織	歯科衛生士科	自治医科大学附属病院(6年間)、歯科クリニック(2年間)にて歯科衛生士として勤務。現在は教員として勤務するとともに、歯科クリニック診療も担い現在に至る。
田中 美紀子	国際ビジネス科	MOSスペシャリスト国際資格、J-SHINE「英語指導者資格」 ニュージーランドのアルバニージュニアハイスクールにて6年間勤務、帰国後はANAインターコンチネンタルホテル東京で勤務。その後公立小中学校での外国籍児童・帰国子女支援、日本語学校で講師を勤め現在に至る。

④キャリア教育・実践的職業教育

キャリア教育への取組	<a href="https://www.sanko.ac.jp/tokyo-med/job_skill-med/support.html">https://www.sanko.ac.jp/tokyo-med/job_skill-med/support.html</a>
	<p>&lt;医療事務&amp;くすり総合学科&gt;</p> <p><u>医療機関実習Ⅰ</u>：1年次5日間（42単位時間）の体験実習を行う。</p> <p>医療事務業務の全般を理解し、実務内容を学ぶ。</p> <p><u>医療機関実習Ⅱ-A</u>：コース選択によって1年次1週間（42単位時間）病院での体験実習を行う。医療事務業務の全般を理解し、実務内容を学ぶ。また、業界セミナーに参加し理解を深める。</p> <p><u>医療機関実習Ⅱ-B</u>：コース選択によって90単位時間ドラッグストアでの体験実習を行う。</p> <p>登録販売者資格取得にあたり必要な実務経験を積む。実習を通じて、登録販売者に必要な知識や技術を身につける業務の体験・実践を行い、今後の課題発見・就職活動・就職後につなげていく。いずれも自分たちが将来進むべき業界の理解と今後身につけるべき知識を理解し、今後の就職・学習につなげることを目的とする。学校と実習先との事前打ち合わせ、担当教員による実習期間中の訪問等により、適宜課題発見等のケアを行っていき、就職に向けて、評価に基づいたフィードバックを行うものとする。</p>

実習実技への取組	<p>&lt;医療保育科&gt;</p> <p><u>保育実習Ⅰ（保育所）</u>：2年次保育所における実習（2週間・10日間以上）</p> <p><u>教育実習Ⅰ</u>：2年次幼稚園における実習（2週間・10日間以上）</p> <p><u>保育実習ⅡまたはⅢ</u>：3年次保育所における実習（2週間・10日間以上）</p> <p><u>教育実習Ⅱ</u>：3年次保育所における実習（2週間・10日間以上）</p> <p><u>保育実習Ⅰ（施設）</u>：3年次施設における実習（2週間・10日間以上）</p> <p>いずれの実習も保育士・幼稚園教諭になるための基礎知識・実践的能力を身につけることを目的とし、実習中は担当教員が巡回を行い、実習の目的を果たせるような環境設定をしている。</p> <p>学校と実習先との事前打ち合わせ、担当教員による実習期間中の訪問等により、適宜課題発見等のケアを行っていき、就職に向けて、評価に基づいたフィードバックを行うものとする。</p>
	<p>&lt;WEBデザイン・ITプログラミング科&gt;</p> <p>IT業界においては今後一層の技術革新や発展が見込まれる分野であり、基礎技術とその応用技術をしっかりと身につけ、かつ長く業界で活躍することができ業界の発展にも繋がっていく人材を育てるために、実習実技の授業にも力を入れている。本校教育理念である「技能（知識・技術・理論）と心（人間教育・対人基礎力）の調和」をもとに60～80時間程度の現場実習を実施。授業にて企業による評価をもとに、振り返り・就職対策を行う。実技授業においては企業等と連携することで、より早く現場の変化や課題に対しての対応及び教育への反映をし、本校そして業界の求める「人材の育成」に貢献できると考える。</p>
	<p>&lt;歯科衛生士科&gt;</p> <p><u>臨地・臨床実習Ⅰ</u>：2年次約7週間（270単位時間）の体験実習を行う。</p> <p><u>臨地・臨床実習Ⅱ</u>：3年次10週間（405単位時間）の体験実習を行う。</p> <p><u>臨地・臨床実習Ⅲ</u>：3年次6週間（225単位時間）の体験実習を行う。</p> <p>歯科衛生士の業務の体験・実践を行い、今後の課題発見・就職活動・就職後につなげていく。</p> <p>いずれも自分たちが将来進むべき業界の理解と今後身につけるべき知識を理解し、今後の就職・学習につなげることを目的とする。</p> <p>学校と実習先との事前打ち合わせ、担当教員による実習期間中の訪問等により、適宜課題発見等のケアを行っていき、就職に向けて、評価に基づいたフィードバックを行うものとする。</p>

#### ⑤様々な教育活動・教育環境

学校行事	<a href="https://www.sanko.ac.jp/tokyo-med/schoolguide/year.html">https://www.sanko.ac.jp/tokyo-med/schoolguide/year.html</a>
------	---

#### ⑥学生の生活支援

生活上の諸問題（中途退学、心身の健康）への対応
チーム担任制を取り、心身の健康問題、学校生活上の諸問題について早期発見・対応できるよう、日々個人面談等を実施している。また出席率の状況等について、必要に応じて適宜保護者と共有を図り、連携体制を整えている。また希望者や要支援者に対しては、カウンセリングを行えるよう、スクールカウンセラーを配置している。

#### ⑦学生納付金・就学支援

学生納付金	<a href="https://forms.sanko.ac.jp/c3dcfl/tokyomed/generalform.php?year=2027&amp;gfc=84cr9i&amp;_gl=1*b3h58*_gcl_aw*R0NMLjE3NzcxNzI2NzUuQ2p3S0NBand6TEhQmhcVEVpd0FCYUxzU3F4TEd2RGdDZnJxZzJ4QnpsMHIzbGtEMktBVXFVhVhKeFJtM3lxNE8tLVpVSHk0MIJEU0VSb0NjMzRRQXZEX0J3RQ..*_gcl_au*MTA5NzI0OTMzMS4xNzcxNDY2Njc0*_ga*MTMxMjQ1NTE1NS4xNzcxNDY2Njc0*_ga_7J4Q3Z7DQZ*_czE3Nzg1NTgxOTkkbzMwJGcxJHQxNzc4NTU4MzQyJGo2MCRsMCRoMA..">https://forms.sanko.ac.jp/c3dcfl/tokyomed/generalform.php?year=2027&amp;gfc=84cr9i&amp;_gl=1*b3h58*_gcl_aw*R0NMLjE3NzcxNzI2NzUuQ2p3S0NBand6TEhQmhcVEVpd0FCYUxzU3F4TEd2RGdDZnJxZzJ4QnpsMHIzbGtEMktBVXFVhVhKeFJtM3lxNE8tLVpVSHk0MIJEU0VSb0NjMzRRQXZEX0J3RQ..*_gcl_au*MTA5NzI0OTMzMS4xNzcxNDY2Njc0*_ga*MTMxMjQ1NTE1NS4xNzcxNDY2Njc0*_ga_7J4Q3Z7DQZ*_czE3Nzg1NTgxOTkkbzMwJGcxJHQxNzc4NTU4MzQyJGo2MCRsMCRoMA..</a>
就学支援	<a href="https://www.sanko.ac.jp/tokyo-med/guidelines/support.html">https://www.sanko.ac.jp/tokyo-med/guidelines/support.html</a>

#### ⑧学校の財務

事業報告書	<a href="https://www.sanko.ac.jp/pdf/share/disclosure/9.pdf">https://www.sanko.ac.jp/pdf/share/disclosure/9.pdf</a>
-------	---