

## 学校情報

### ①学校の概要、目標及び計画

学校名	設置年月日	校長名	所在地・連絡先
東京こども専門学校	平成17年11月15日	庄司 一也	〒113-0034 東京都文京区湯島2-29-1 (電話) 03-3813-4600
設置者名	設置年月日	代表者名	所在地・連絡先
学校法人 三幸学園	昭和60年3月8日	鳥居 敏	〒113-0033 東京都文京区本郷三丁目23番16号 (電話) 03-3814-6151
学校の教育・人材養成の目的			
本校は学校教育法に基づき、保育・福祉等の関連分野において活躍する人材を育成する為、必要とされる知識と技能を教授することを目的とする。			
沿革	<a href="http://www.sanko.ac.jp/about/history/">http://www.sanko.ac.jp/about/history/</a>		

### ②各学科等の教育

学科	修業年限	入学定員	収容定員
こども総合学科	3年	80人	240人
保育科	2年	120人	240人
こども心理学科	3年	40人	120人

#### <客観的な指標の算出方法>

客観的な指標の算出方法
全履修科目の評定（5点法で示されたもの）の和を科目数で除したものを「評定平均」とし、年に2回（期末ごとに）一覧管理を行うことで、成績の分布状況を把握する。

#### <卒業要件について>

卒業要件
本校に修業年限以上在学し、所定の単位を修得し校長に卒業を認められた者に、卒業の認定を行う。卒業要件単位数は、31単位数に当該学科の修業年限相当数を乗じた単位数以上とする。

<p>こども総合学科</p>	<p>保育・福祉・教育の専門的な知識と実践力を持ち、選択したコースで更なる専門性を身に付け素直さ、・協調性・思いやりを兼ね備え、変化に強く、子どもや周りから信頼される人材 下記ディプロマポリシー①～③を到達の目標とする。</p> <p>ディプロマポリシー① 基本的知識と技術を習得し、自ら考え実践できる人材</p> <ul style="list-style-type: none"> <li>・ 基本的知識をベースに、臨機応変に対応できる力</li> <li>・ 安全を守る力（知識）</li> <li>・ こどもの段階的成長を理解し対応できる力</li> <li>・ 知識を現場で活用する力</li> </ul> <p>ディプロマポリシー② 多様な価値観を理解し対応できる人材</p> <ul style="list-style-type: none"> <li>・ 困難な出来事を乗り越えられる力</li> <li>・ 異なる個性、家庭環境、文化を理解できる力</li> <li>・ 保護者や上司、同僚と話し合い職場で対応ができる力</li> </ul> <p>ディプロマポリシー③ 素直で明るく、思いやりがあり、周囲と協力して対応できる人材</p> <ul style="list-style-type: none"> <li>・ 素直さを備え、新しいことに挑戦する姿勢が備わっている</li> <li>・ 他人に思いやりをもって、周囲と協力することができる</li> <li>・ 周囲への礼儀を備え、気持ち良い挨拶と受け答えができる</li> </ul>
<p>保育科</p>	<p>保育・福祉・教育の専門的な知識と実践力を持ち、素直さ、・協調性・思いやりを兼ね備え、変化に強く、子どもや周りから信頼される人材 下記ディプロマポリシー①～③を到達の目標とする。</p> <p>ディプロマポリシー① 基本的知識と技術を習得し、自ら考え実践できる人材</p> <ul style="list-style-type: none"> <li>・ 基本的知識をベースに、臨機応変に対応できる力</li> <li>・ 安全を守る力（知識）</li> <li>・ こどもの段階的成長を理解し対応できる力</li> <li>・ 知識を現場で活用する力</li> </ul> <p>ディプロマポリシー② 多様な価値観を理解し対応できる人材</p> <ul style="list-style-type: none"> <li>・ 困難な出来事を乗り越えられる力</li> <li>・ 異なる個性、家庭環境、文化を理解できる力</li> <li>・ 保護者や上司、同僚と話し合い職場で対応ができる力</li> </ul> <p>ディプロマポリシー③ 素直で明るく、思いやりがあり、周囲と協力して対応できる人材</p> <ul style="list-style-type: none"> <li>・ 素直さを備え、新しいことに挑戦する姿勢が備わっている</li> <li>・ 他人に思いやりをもって、周囲と協力することができる</li> <li>・ 周囲への礼儀を素直、気持ち良い挨拶と受け答えができる</li> </ul>
<p>こども心理学科</p>	<p>学園の教育理念に基づき、3年間の学修を通じて、保育・福祉・教育の現場に必要な専門知識・技術を修得すると共に、長期現場実践から子どもの心についての専門性を高め、皆から信頼、感謝される態度・人間性を身につけ、社会でこどもの未来を育む人材に専門士を授与する。</p> <p>卒業までの学びの到達目標は以下の通り設定される。</p> <p>(1) 専門的な知識・技術の習得</p> <p>こどもに対する愛情を持ち、現場実践を通じて心理学を体系的に学びながら、保育と子育てに関する専門的知識や技術を習得するとともに、生涯にわたって学び続けようという姿勢を持つことができる。</p> <p>(2) 現場で活躍できる実践力</p> <p>学んだ知識や技術を活用し、周囲と連携しながらこども一人一人に応じた保育を実践し、「こどもまんなか社会」の実現を目指し成長し続けることができる。</p> <p>(3) 皆から信頼される人間性</p> <p>社会人として必要な挨拶、マナーを身につけ、素直な心・感謝の気持ち・高い意欲を持ち続け、自ら考え自ら行動することで社会に貢献することができる。</p>

<取得可能な資格について>

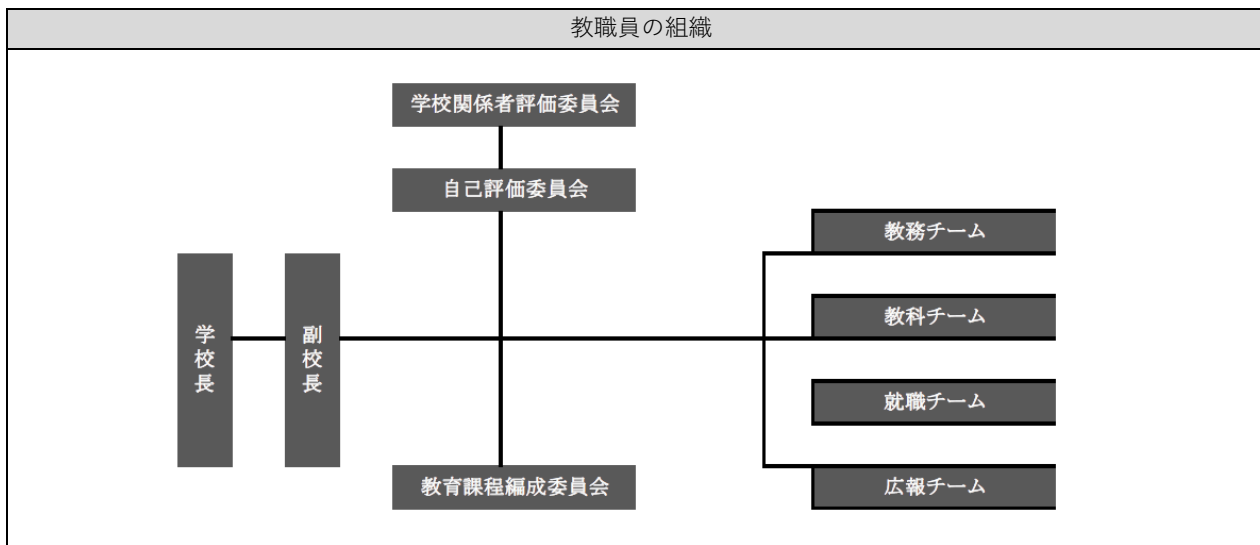
取得可能な資格	<a href="https://www.sanko.ac.jp/tokyo-child/jobdata/skill.html">https://www.sanko.ac.jp/tokyo-child/jobdata/skill.html</a>
---------	---

<卒業後の主な進路について>

就職実績	<a href="https://www.sanko.ac.jp/tokyo-child/jobdata/jobdata.html">https://www.sanko.ac.jp/tokyo-child/jobdata/jobdata.html</a>
------	---

### ③教職員

専任教員	18人
兼任教員	41人
事務職員	3人



<教職員の専門性について>

名前	専門分野	資格・職歴等
伊藤 知香子	言語表現 保育製作Ⅱ	保育士、幼稚園教諭二種免許 幼稚園8年、保育園5年、役所にて支援員1年の勤務経験あり。
尾島 幼子	障害児保育 病児実践Ⅱ・Ⅳ	保育士、幼稚園教諭二種免許 幼稚園11年、保育園4年、小児病棟4年の勤務経験あり。
喜多野 直子	健康 食育実践Ⅱ 子どもの食と栄養Ⅰ・Ⅱ	栄養士 病院栄養士2年、特定保健指導員3年の勤務経験あり。
穴戸 千雅	実習指導Ⅰ(保育)・(施設) 実習指導Ⅱ・Ⅲ	保育士、幼稚園教諭二種免許 保育園6年、保育施設長7年、役所にて指導員5年の勤務経験あり。
柳沼 洋子	保育実践演習 心理実践Ⅳ	保育士、幼稚園教諭二種免許 幼稚園6年の勤務経験あり。
滝沢 和香奈	保育原理・環境 保育内容総論 発達心理学	保育士 保育園5年の勤務経験あり。 子ども向けプレイパーク開設・副代表。

#### ④キャリア教育・実践的職業教育

キャリア教育への取組	<a href="https://www.sanko.ac.jp/tokyo-child/jobdata/support.html">https://www.sanko.ac.jp/tokyo-child/jobdata/support.html</a>
実習実技への取組	<p>【保育実習Ⅰ】            保育所及び施設の役割と機能、保育内容と保育環境、保育の計画・観察・記録、専門職としての保育士の役割と職業倫理を学び、理解を深めることを目的とする。また、保育所及び施設の生活に参加し学びや理解の実践を10日間行う。</p> <p>【保育実習ⅡまたはⅢ】            保育実習Ⅰでの実践を通して学んだ技術と理論を基礎として、保育士として必要な資質・能力・技術を習得することを目的とする。また、家庭と地域の生活実態にふれ、子育てを支援するために必要とされる能力と、こども家庭福祉ニーズに対する理解力・判断力を養い、福祉の視点を持った保育士養成を目指し保育所での実習を10日間行う。</p> <p>上記実習においては生徒の実習前の事前訪問(オリエンテーション)から実習中における指導(実習生としての姿勢、日誌などの技術的指導)を行い、担当教員による実習期間の訪問等により、個別の指導を行っている。なお、実習後は園よりいただいた評価に基づき、振り返りを実施し、フィードバックを行っている。</p>

#### ⑤様々な教育活動・教育環境

学校行事	<a href="https://www.sanko.ac.jp/tokyo-child/schoolguide/year.html">https://www.sanko.ac.jp/tokyo-child/schoolguide/year.html</a>
------	---

#### ⑥学生の生活支援

生活上の諸問題（中途退学、心身の健康）への対応	
<p>担任制を取り、心身の健康問題・学校生活上の諸問題について早期発見・対応できるよう、日々個人面談等を実施している。また出欠席の状況等について、必要に応じて適宜保護者とも共有を図り、連携体制を整えている。</p> <p>なお、希望者には校内のカウンセリングルームの利用を促すなど、担任のみならず学校に関わる教職員複数でサポートを行っている。</p>	

#### ⑦学生納付金・就学支援

学生納付金	<a href="https://forms.sanko.ac.jp/09iq0b/tokyochild/generalform.php?gfc=7ecp94&amp;gl=1*h3rccy*_gcl_au*MTgwNDE3Mzg4OC4xNzQyMjYyOTIx">https://forms.sanko.ac.jp/09iq0b/tokyochild/generalform.php?gfc=7ecp94&amp;gl=1*h3rccy*_gcl_au*MTgwNDE3Mzg4OC4xNzQyMjYyOTIx</a>
就学支援	<a href="https://www.sanko.ac.jp/tokyo-child/guidelines/">https://www.sanko.ac.jp/tokyo-child/guidelines/</a>

#### ⑧学校の財務

事業報告書	<a href="https://www.sanko.ac.jp/pdf/share/disclosure/9.pdf">https://www.sanko.ac.jp/pdf/share/disclosure/9.pdf</a>
-------	---