

学校情報

①学校の概要、目標及び計画

学校名	設置年月日	校長名	所在地・連絡先
東京立川こども専門学校	平成28年10月3日	清水 智之	〒190-0012 東京都立川市曙町二丁目18番15号 (電話) 042-540-1355
設置者名	設置年月日	代表者名	所在地・連絡先
学校法人 三幸学園	昭和60年3月8日	鳥居 敏	〒113-0033 東京都文京区本郷三丁目23番16号 (電話) 03-3814-6151
学校の教育・人材養成の目的			
本校は学校教育法に基づき、保育・福祉等の関連分野において活躍する人材を育成する為、必要とされる知識と技能を教授することを目的とする。			
沿革	http://www.sanko.ac.jp/about/history/		

②各学科等の教育

学科	修業年限	入学定員	収容定員
保育科	2年	60名	120名
こども総合学科	3年	60名	180名

<客観的な指標の算出方法>

客観的な指標の算出方法
全履修科目の評定（5点法で示されたもの）の和を科目数で除したものを「評定平均」とし、年に2回（期末ごとに）一覧管理を行うことで、成績の分布状況を把握する。

<卒業要件について>

卒業要件	
本校に修業年限以上在学し、所定の単位を修得し校長に卒業を認められた者に、卒業の認定を行う。卒業要件単位数は、31単位数に当該学科の修業年限相当数を乗じた単位数以上とする。	
保育科 こども総合学科	<p>(1) 基本的知識と技術を習得し、自ら考え実践できる人材</p> <ul style="list-style-type: none"> ・基本的知識をベースに、臨機応変に対応できる力 ・安全を守る力(知識) ・こどもの段階的成長を理解し対応できる力 ・知識を現場で活用する力 <p>(2) 多様な価値観を理解し対応できる人材</p> <ul style="list-style-type: none"> ・困難なできごとを乗り越えられる力 ・異なる個性、家庭環境、文化を理解できる力 ・保護者や上司、同様に話し合い職場で対応ができる力 <p>(3) 素直で明るく、思いやりがあり、周囲と協力して対応できる人材</p> <ul style="list-style-type: none"> ・素直さを備え、新しいことに挑戦する姿勢が備わっている。 ・他人に思いやりをもって、周囲と協力することができる。 ・周囲への礼儀を備え、気持ち良い挨拶と受け答えができる。

<取得可能な資格について>

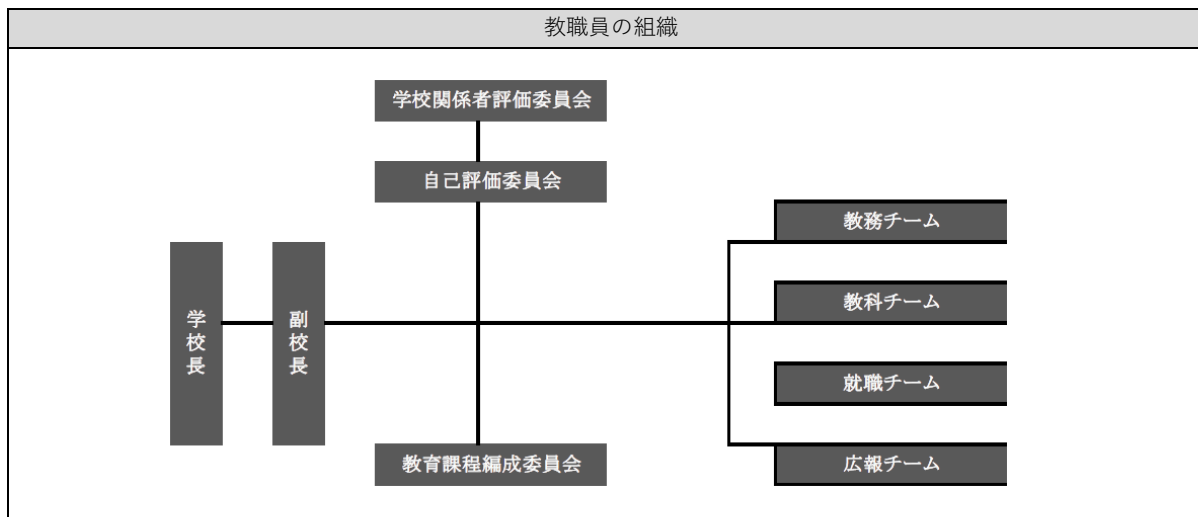
取得可能な資格	https://www.sanko.ac.jp/tachikawa-child/jobdata/skill.html
---------	---

<卒業後の主な進路について>

就職実績	https://www.sanko.ac.jp/tachikawa-child/jobdata/jobdata.html
------	---

③教職員

専任教員	28人
兼任教員	9人
事務職員	4人



<教職員の専門性について>

名前	専門分野	資格・職歴等
佐藤 貴彦	音楽表現Ⅰ	ミュージックスタジオで代表としてサウンドプロデューサー、ピアノ・キーボード奏者、作編曲者の活動を30年行う。
山田 真珠美	保育実習指導Ⅱ	保育士資格、幼稚園教諭二種免許、他多数 保育園にて保育士として4年 インターナショナルスクールにて保育士として4年 クリニック病児保育室にて病児保育士として1年勤務
小林 公美	乳児保育Ⅰ	保育士資格 保育園で保育士として9年、幼稚園で幼稚園教諭として1年勤務
井澤 正代	子ども家庭支援の心理学	自律訓練法指導技術認定終了資格 アドラー心理学ベーシックコース全課程終了資格 医療機関の心療内科にてカウンセラーとして10年 公立小学校にて教育相談員として5年勤務
野口 聡子	子どもの安全管理	保育士資格、幼稚園教諭二種免許 私立幼稚園で幼稚園教諭として8年勤務

④キャリア教育・実践的職業教育

キャリア教育への取組	https://www.sanko.ac.jp/tachikawa-child/jobdata/support.html
実習実技への取組	<p>カリキュラムに則した現場実習を行い、より実践的な教育機会としている。</p> <p>〈保育科・こども総合学科 教育・保育実習〉</p> <p>1回10日間の実習を3～5回行う。保育についての理解を深め、保育者に求められる知識・技術を習得することを目的とする。</p> <p>学校と実習先の事前打ち合わせ、担当教員による実習期間中の訪問等により、適宜課題発見等のケアを行っていく。</p> <p>終了後には事後指導の授業の中で振り返りを実施し、①子どもとの関係性 ②保育の計画 ③実践上の方法と技術 ④全体的な実習態度の4項目について、現場の評価に基づいたフィードバックを行うものとする。</p>

⑤様々な教育活動・教育環境

学校行事	https://www.sanko.ac.jp/tachikawa-child/schoolguide/year.html
------	---

⑥学生の生活支援

生活上の諸問題（中途退学、心身の健康）への対応	
学校生活、心身の健康等の諸問題について早期発見・対応できるようチーム担任制を取り、必要に応じて個人面談等を実施している。出欠席の状況等について、必要に応じて適宜保護者とも共有を図り、連携体制を整えている。また希望者に対してはカウンセリングを行えるよう、スクールカウンセラーを配置している。	

⑦学生納付金・就学支援

学生納付金	https://www.sanko.ac.jp/tachikawa-child/guidelines/pdf/2604_c_1.pdf
就学支援	https://www.sanko.ac.jp/tachikawa-child/guidelines/tuition.html

⑧学校の財務

事業報告書	https://www.sanko.ac.jp/pdf/share/disclosure/9.pdf
-------	---