

## 学校情報

### ①学校の概要、目標及び計画

| 学校名                                                                                              | 設置年月日                                                                                     | 校長名   | 所在地・連絡先                                             |
|--------------------------------------------------------------------------------------------------|-------------------------------------------------------------------------------------------|-------|-----------------------------------------------------|
| 大阪リゾート&スポーツ専門学校                                                                                  | 平成3年3月19日                                                                                 | 平松 敏機 | 〒532-0011<br>大阪市淀川区西中島3-6-2<br>(電話)06-6886-7897     |
| 設置者名                                                                                             | 設置年月日                                                                                     | 代表者名  | 所在地・連絡先                                             |
| 学校法人 三幸学園                                                                                        | 昭和60年3月8日                                                                                 | 鳥居 敏  | 〒113-0033<br>東京都文京区本郷三丁目23番16号<br>(電話) 03-3814-6151 |
| 学校の教育・人材養成の目的                                                                                    |                                                                                           |       |                                                     |
| 本校は、学校教育法及び私学学校法の規定に基づき商業スポーツ施設及びリゾートビジネスに関する専門知識及び技術を習得させ、職業若しくは实际生活に必要な能力の育成と教養の向上を図ることを目的とする。 |                                                                                           |       |                                                     |
| 沿革                                                                                               | <a href="http://www.sanko.ac.jp/about/history/">http://www.sanko.ac.jp/about/history/</a> |       |                                                     |

### ②各学科等の教育

| 学科            | 修業年限 | 入学定員 | 収容定員 |
|---------------|------|------|------|
| スポーツ&アクティビティ科 | 2年   | 70人  | 140人 |
| アスレティックトレーナー科 | 3年   | 65人  | 195人 |
| スポーツトレーナー科    | 2年   | 150人 | 300人 |
| スポーツ保育科       | 3年   | 37人  | 111人 |
| スポーツビジネス科     | 2年   | 30人  | 60人  |

<客観的な指標の算出方法>

| 客観的な指標の算出方法                                                                   |
|-------------------------------------------------------------------------------|
| 全履修科目の評定（5点法で示されたもの）の和を科目数で除したものを「評定平均」とし、年に2回（期末ごとに）一覧管理を行うことで、成績の分布状況を把握する。 |

<卒業要件について>

| 卒業要件                                                                   |                                                                                                             |
|------------------------------------------------------------------------|-------------------------------------------------------------------------------------------------------------|
| 本校に修業年限以上在学し、所定の単位を修得し校長に卒業を認められた者に、卒業の認定を行う。卒業に必要な単位数は科目配当表に示すとおりとする。 |                                                                                                             |
| スポーツ & アクティビティ科                                                        | インストラクターとして、主にグループレッスンに必要な知識・技術を身につけ、人々を惹きつける魅力あるレッスンを展開し、健康づくりのためのプログラム提供と運動指導ができる。                        |
| アスレティック トレーナー科                                                         | アスレティックトレーニング学の知識を有し、アスレティックトレーナーとしてスポーツ・医療・健康・教育現場、すべての分野でプロフェッショナルに活躍できる。                                 |
| スポーツトレーナー科                                                             | トレーナーとして、主に個に対応するレジスタンストレーニングやコンディショニング、及び機能改善に必要な知識・技術を身につけ、それらのスキルを活かして、幅広い層・目的に応じたトレーニングプログラムの作成、指導ができる。 |
| スポーツ保育科                                                                | 幼稚園や保育園、幼児体育施設などの先生として、こどもの発育発達を理解し、運動遊びや体操指導を通して、こどもの個性・成長を総合的にサポートすることができる                                |
| スポーツビジネス科                                                              | あらゆるスポーツの特性や、スポーツ業界に関わる幅広い知識を有し、社会や消費者が求める商品の開発や提案ができる。また、スポーツを通じて健康や感動を提供するためのイベントの企画や運営ができる。              |

<取得可能な資格について>

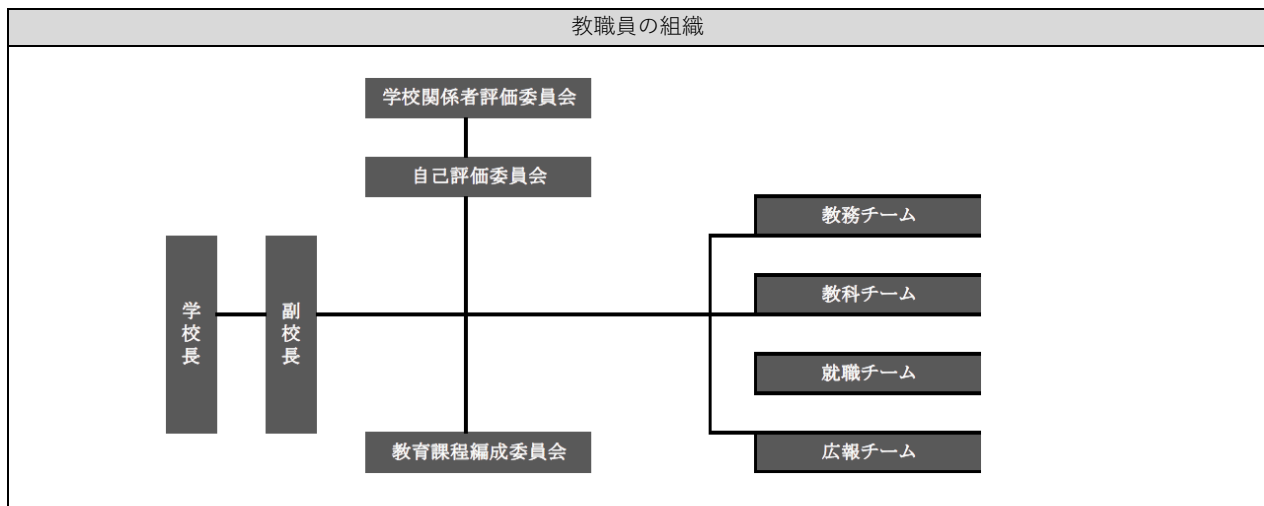
|         |                                                                                                                                                         |
|---------|---------------------------------------------------------------------------------------------------------------------------------------------------------|
| 取得可能な資格 | <a href="https://www.sanko.ac.jp/osaka-sports/jobdata/skill_introduction.html">https://www.sanko.ac.jp/osaka-sports/jobdata/skill_introduction.html</a> |
|---------|---------------------------------------------------------------------------------------------------------------------------------------------------------|

<卒業後の主な進路について>

|      |                                                                                                                                   |
|------|-----------------------------------------------------------------------------------------------------------------------------------|
| 就職実績 | <a href="https://www.sanko.ac.jp/osaka-sports/jobdata/jobdata.html">https://www.sanko.ac.jp/osaka-sports/jobdata/jobdata.html</a> |
|------|-----------------------------------------------------------------------------------------------------------------------------------|

③教職員

|      |    |
|------|----|
| 専任教員 | 25 |
| 兼任教員 | 70 |
| 事務職員 | 7  |



<教職員の専門性について>

| 名前     | 専門分野      | 資格・職歴等                                                         |
|--------|-----------|----------------------------------------------------------------|
| 井ノ下 耕大 | コンディショニング | JSPO公認アスレティックトレーナー・日本代表空手選手のパーソナルトレーナー                         |
| 春田 宏二  | コンディショニング | JATI認定上級トレーニング指導者・高校野球部コンディショニングコーチ                            |
| 平川 愛子  | 健康・福祉     | 健康運動指導士・介護予防運動指導                                               |
| 当山 綾奈  | 保育        | 保育士免許、幼稚園教諭第二種免許、社会福祉主事任用資格、施設長研修課程修了、幼児教育アドバイザー認定             |
| 西村 達衛  | スポーツビジネス  | プロバスケットbjリーグ富山グラウジーズ設立&初代取締役社長 NPO法人神戸アスリートタウンクラブ理事            |
| 小林 遼一  | IT        | チラシやHP作成、マーケティング分析の会社を運営しながら、リカレントスクールにてデータサイエンス、WEBデザインの講師を担当 |

④キャリア教育・実践的職業教育

|            |                                                                                                                                                                                                                                      |
|------------|--------------------------------------------------------------------------------------------------------------------------------------------------------------------------------------------------------------------------------------|
| キャリア教育への取組 | <a href="https://www.sanko.ac.jp/osaka-sports/jobdata/support.html">https://www.sanko.ac.jp/osaka-sports/jobdata/support.html</a>                                                                                                    |
| 実習実技への取組   | 実務卓越性を目指した教育課程における技能、技術の向上、業界において必要とされる知識、ならびに職業観を育むに足る新技術・知識の習得を目指した職業実践的教育の実施を目的として、スポーツトレーナー及びパーソナルトレーナー、スポーツインストラクター、保育士・幼稚園教諭が第一線で活躍しているフィットネス業界の企業と競技系スポーツチーム、保育施設と連携し、専門的な知識を持ち、実務経験豊富な講師の下、専門施設やフィットネスクラブ、保育施設を活用した実習・演習を行う。 |

⑤様々な教育活動・教育環境

|      |                                                                                                                                     |
|------|-------------------------------------------------------------------------------------------------------------------------------------|
| 学校行事 | <a href="https://www.sanko.ac.jp/osaka-sports/schoolguide/year.html">https://www.sanko.ac.jp/osaka-sports/schoolguide/year.html</a> |
|------|-------------------------------------------------------------------------------------------------------------------------------------|

## ⑥学生の生活支援

| 生活上の諸問題（中途退学、心身の健康）への対応                                                                                                                                                               |  |
|---------------------------------------------------------------------------------------------------------------------------------------------------------------------------------------|--|
| <p>担任制をとり、心身の健康問題、学校生活上の諸問題について早期発見・対応をできるよう、本人及び保護者との電話連絡並びに、三者面談等を実施し、常に状況の確認を行う。また、カウンセリングルームを紹介するなど、担任のみならず学校に関わる教職員でサポートしている。</p> <p>また健康状態把握の為、年に一度の健康診断を義務付け健康管理と把握に努めている。</p> |  |

## ⑦学生納付金・就学支援

|       |                                                                                                                                         |
|-------|-----------------------------------------------------------------------------------------------------------------------------------------|
| 学生納付金 | <a href="https://www.sanko.ac.jp/osaka-sports/guidelines/">https://www.sanko.ac.jp/osaka-sports/guidelines/</a>                         |
| 就学支援  | <a href="https://www.sanko.ac.jp/osaka-sports/guidelines/tuition.html">https://www.sanko.ac.jp/osaka-sports/guidelines/tuition.html</a> |

## ⑧学校の財務

|       |                                                                                                                     |
|-------|---------------------------------------------------------------------------------------------------------------------|
| 事業報告書 | <a href="https://www.sanko.ac.jp/pdf/share/disclosure/9.pdf">https://www.sanko.ac.jp/pdf/share/disclosure/9.pdf</a> |
|-------|---------------------------------------------------------------------------------------------------------------------|