

学校情報

①学校の概要、目標及び計画

学校名	設置年月日	校長名	所在地・連絡先
神戸元町医療秘書 専門学校	平成28年3月29日	吉田 尚美	〒650-0012 兵庫県神戸市中央区北長狭通4-7-32 (電話)078-335-0850
設置者名	設置年月日	代表者名	所在地・連絡先
学校法人 三幸学園	昭和60年3月8日	鳥居 敏	〒113-0033 東京都文京区本郷三丁目23番16号 (電話) 03-3814-6151
学校の教育・人材養成の目的			
本校は、学校教育法に基づき医療秘書として医療に従事しようとするものに必要な知識技能を教授し、明日の医療界を担う人材を養成することを目的とする。			
沿革	http://www.sanko.ac.jp/about/history/		

②各学科等の教育

学科	修業年限	入学定員	収容定員
医療秘書科	2年	80人	160人
くすりアドバイザー科	2年	40人	80人

<客観的な指標の算出方法>

客観的な指標の算出方法
全履修科目の評定（5点法で示されたもの）の和を科目数で除したものを「評定平均」とし、年に2回（期末ごとに）一覧管理を行うことで、成績の分布状況を把握する。

<卒業要件について>

卒業要件	
本校に修業年限以上在学し所定の単位を修得し校長に卒業を認められた者に、卒業の認定を行う。卒業に必要な単位数は科目配当表に示すとおりとする。	
医療秘書科	<ul style="list-style-type: none"> ・医療事務員として、病院・クリニックにおいて即戦力として受付対応、レセプト業務、看護補助、医師事務作業補助者等ができる知識を有する。 ・病院・クリニックにおいてチーム医療の一員としての自覚を持ち、即戦力となる。
くすりアドバイザー科	登録販売者資格を取得し、ドラッグストア・薬局・薬店等、薬業界において、即戦力としてお客様・患者様対応が出来る知識・技術を有する。

<取得可能な資格について>

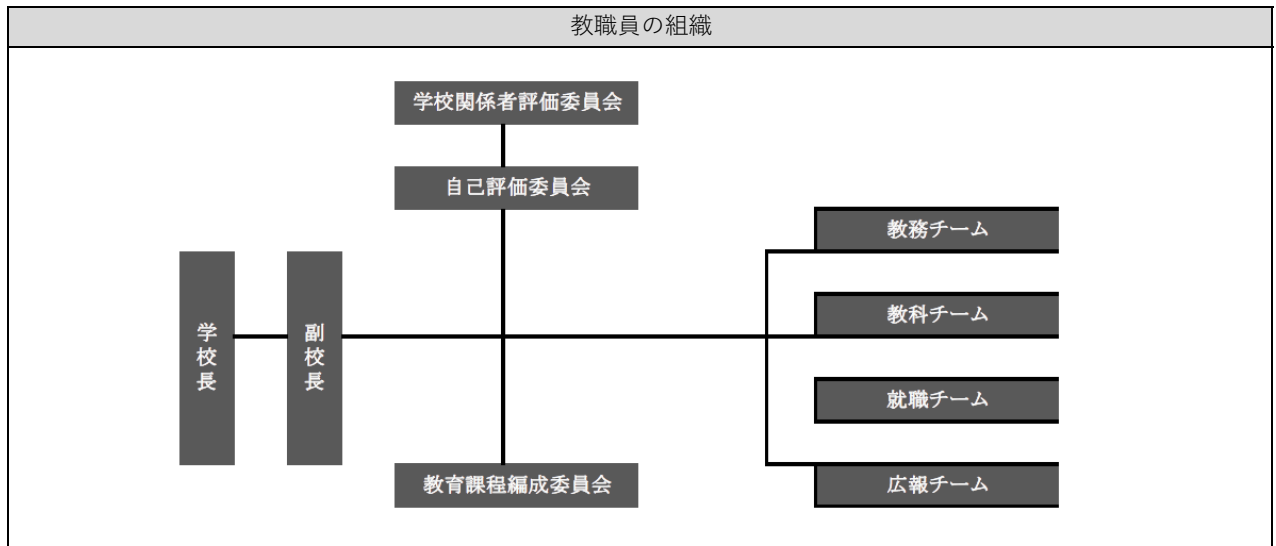
取得可能な資格	https://www.sanko.ac.jp/kobe-med/jobdata/skill_introduction.shtml

<卒業後の主な進路について>

就職実績	https://www.sanko.ac.jp/kobe-med/jobdata/jobdata.shtml

③教職員

専任教員	8
兼任教員	19
事務職員	2



<教職員の専門性について>

名前	専門分野	資格・職歴等
福井 彩華	医療事務 ドクタークラークマネジ メント	秘書技能検定2級、調剤事務管理士技能認定試験合格 医師事務作業補助技能認定試験合格、心理カウンセラー2級 内科クリニックにて医療事務員として2年6か月勤務後 整形外科にて勤務しリハビリ助手も担当
池田 里美	医療事務 医事CP・電子カルテ応 用	医療事務管理士検定 歯科診療所にて約5年勤務後、内科クリニックにて6年勤務 医療事務員養成専門学校にて教員として10年勤務
原田 薫	ビジネスマナー 歯科医療事務	歯科診療所にて4年間勤務。 歯科助手検定1級/秘書技能検定2級
平根 優	基礎看護学 疾患学	柔道整復師免許 はり師免許 きゅう師免許
大久保 知泰	調剤薬局概論 生薬・漢方学	薬剤師免許 調剤薬局にて8か月勤務

④キャリア教育・実践的職業教育

キャリア教育への取組	https://www.sanko.ac.jp/kobe-med/jobdata/support.shtml
実習実技への取組	<p><医療秘書科：病院実習></p> <p>カリキュラムに則した病院実習を行い、より実践的な教育機会としている。</p> <p>1年次1週間、2年次3週間現場実習を行い、受付業務やレセプト管理業務等を中心に理解を深め、基礎的な知識・技術を習得することを目的とする。学校と実習先との事前打ち合わせ、担当教員による実習期間中の訪問等により、適宜課題発見等のケアを行っていく。終了後には振り返りを実施し評価に基づいたフィードバックを行うものとする。</p>

⑤様々な教育活動・教育環境

学校行事	https://www.sanko.ac.jp/kobe-med/schoolguide/year.shtml
------	---

⑥学生の生活支援

生活上の諸問題（中途退学、心身の健康）への対応	
<p>クラス担任制を取り、心身の健康問題、学校生活上の諸問題について早期発見・早期対応できるよう、定期的に個人面談等を実施している。また出欠席の状況等について、必要に応じて適宜保護者とも共有を図り、場合によっては3者面談等を実施し退学者減少に努め、連携体制を整えている。</p> <p>また、希望者に対してはスクールカウンセリングを受けることが出来る。</p>	

⑦学生納付金・就学支援

学生納付金	https://www.sanko.ac.jp/kobe-med/guidelines/
就学支援	https://www.sanko.ac.jp/kobe-med/guidelines/support.shtml

⑧学校の財務

事業報告書	https://www.sanko.ac.jp/pdf/share/disclosure/9.pdf
-------	---