

## 学校情報

### ①学校の概要、目標及び計画

学校名	設置年月日	校長名	所在地・連絡先
神戸元町こども専門学校	平成28年3月29日	門脇 千里	〒650-0012 兵庫県神戸市中央区北長狭通4-7-32 (電話)078-325-3401
設置者名	設置年月日	代表者名	所在地・連絡先
学校法人 三幸学園	昭和60年3月8日	昼間 一彦	〒113-0033 東京都文京区本郷三丁目23番16号 (電話) 03-3814-6151
学校の教育・人材養成の目的			
本校は学校教育法に基づき、保育・福祉等の関連分野において活躍する人材を育成する為、必要とされる知識と技能を教授することを目的とする。			
沿革	<a href="http://www.sanko.ac.jp/about/history/">http://www.sanko.ac.jp/about/history/</a>		

### ②各学科等の教育

学科	修業年限	入学定員	収容定員
こども総合学科	3年	40人	120人
保育科	2年	72人	144人

#### <客観的な指標の算出方法>

客観的な指標の算出方法
全履修科目の評定（5点法で示されたもの）の和を科目数で除したものを「評定平均」とし、年に2回（期末ごとに）一覧管理を行うことで、成績の分布状況を把握する。

<卒業要件について>

卒業要件	
本校に修業年限以上在学し所定の単位を修得し校長に卒業を認められた者に、卒業の認定を行う。卒業に必要な単位数は科目配当表に示すとおりとする。	
保育科	<p>学園の教育理念に基づき、2年間の学修を通じて、保育・福祉・教育の現場で必要な専門知識・技術を修得し、皆から信頼、感謝される態度・人間性を身につけ、社会でこどもの未来を育む人財に専門士を授与する。卒業までの学びの到達目標は以下の通り設定される。</p> <p>(1) 専門的な知識・技術の習得 こどもに対する愛情を持ち、保育と子育てに関する専門的知識や技術を習得するとともに、生涯にわたって学び続けようという姿勢を持つことができる</p> <p>(2) 現場で活躍できる実践力 学んだ知識や技術を活用し、周囲と連携しながらこども一人一人に合った保育を実践し、質の高い保育の実践を求めて成長し続けることができる</p> <p>(3) 皆から信頼される人間性 社会人として必要な挨拶、マナーを身につけ、素直な心・感謝の気持ち・高い意欲を持ち続け、自ら考え自ら行動することで社会に貢献することができる</p>
こども総合学科	<p>学園の教育理念に基づき、3年間の学修を通じて、保育・福祉・教育の現場で必要な専門知識・技術を修得し、さらに専門性を高めて実践力と自身の強みを向上させ、皆から信頼、感謝される態度・人間性を身につけ、社会でこどもの未来を育む人財に専門士を授与する。卒業までの学びの到達目標は以下の通り設定される。</p> <p>(1) 専門的な知識・技術の習得 こどもに対する愛情を持ち、保育と子育てに関する専門的知識や技術、こどもに関する教養やスキルを習得するとともに、生涯にわたって学び続けようという姿勢を持つことができる</p> <p>(2) 現場で活躍できる実践力 学んだ知識や技術を活用し、周囲と連携しながらこども一人一人に合った保育を実践し、質の高い保育の実践や社会の発展を求めて成長し続けることができる</p> <p>(3) 皆から信頼される人間性 社会人として必要な挨拶、マナーを身につけ、素直な心・感謝の気持ち・高い意欲を持ち続け、自ら考え自ら行動することで社会に貢献することができる</p>

<取得可能な資格について>

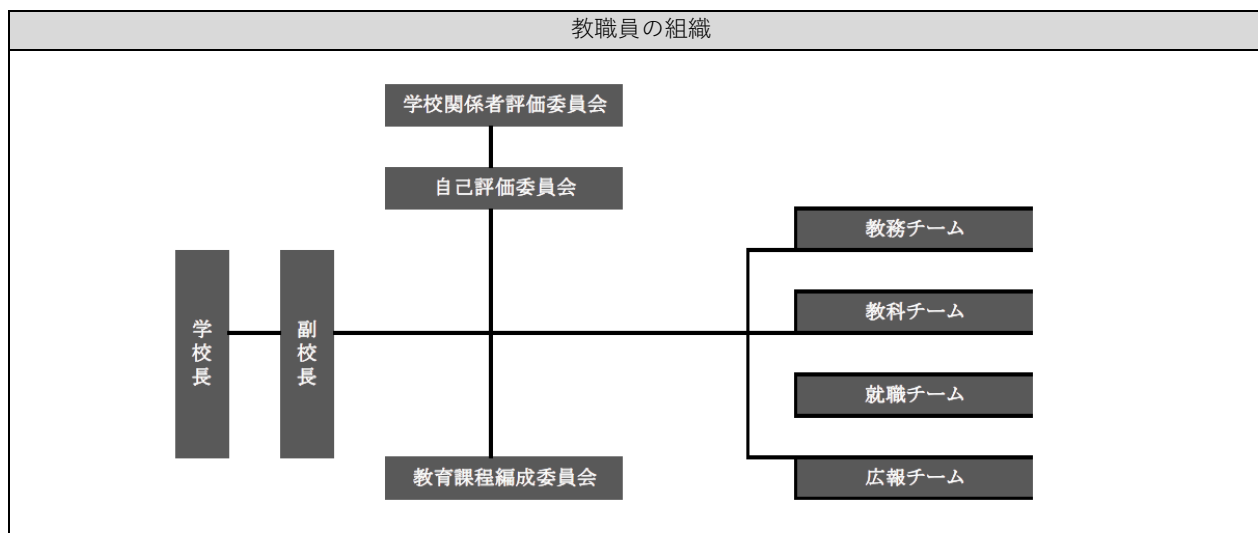
取得可能な資格	<a href="https://www.sanko.ac.jp/kobe-child/jobdata/skill.html">https://www.sanko.ac.jp/kobe-child/jobdata/skill.html</a>
---------	---

<卒業後の主な進路について>

就職実績	<a href="https://www.sanko.ac.jp/kobe-child/jobdata/jobdata.html">https://www.sanko.ac.jp/kobe-child/jobdata/jobdata.html</a>
------	---

③教職員

専任教員	14
兼任教員	30
事務職員	5



<教職員の専門性について>

名前	専門分野	資格・職歴等
山口 由紀子	図画工作 美術	中学校・高等学校1種免許／中学校・高等学校専修免許 京都市立松尾中学校 美術科非常勤講師 その他、中学校・高等学校・専門学校・短期大学・大学にて非常勤講師として勤務。
山中 麻愛	音楽/声楽 リトミック	中学校・高等学校1種免許／中学校・高等学校専修免許 清水音楽教室にてピアノ楽典指導者・リトミック伴奏指導者として勤務。
金岡 尚子	保育実践演習 表現/音楽遊び	幼稚園教諭第一種免許／保育士／リトミック指導資格 学校法人星陵台めぐみ幼稚園 教員勤務 その他、兵庫県内幼稚園・保育所にて幼稚園教諭・保育士として勤務。
土肥 隆弘	音楽表現/音楽実践 リトミック	中学校・高等学校1種免許／ピアノコンクール入賞実績 小学校音楽教員勤務・音楽事務所／リトミック教室等多数の勤務経験あり。
大路 恵	環境/保育者論 保育原理	幼稚園教諭二種免許／ベビーマッサージインストラクター資格 せきれい保育園・社会福祉法人大慈保育園にて勤務経験あり。 主任として園児・保護者対応や職員研修・地域交流責任者として業務を担当。
古澤 依里	教育原理/教育相談 子ども家庭福祉	幼稚園教諭二種免許/保育士 公立正規保育士として勤務経験あり。副主任として保育を担当。

④キャリア教育・実践的職業教育

キャリア教育への取組	<a href="http://www.sanko.ac.jp/kobe-child/jobdata/support.html">http://www.sanko.ac.jp/kobe-child/jobdata/support.html</a>
実習実技への取組	<p>&lt;保育科/こども総合学科：保育実習、教育実習&gt;</p> <p>カリキュラムに則した現場・教育実習を行い、より実践的な教育機会としている。2週間現場実習（4回～5回）を行い、担任補助業務や行事運営等を中心に理解を深め、基礎的な知識・技術を習得することを目的とする。学校と実習先との事前打ち合わせ、担当教員による実習期間中の訪問等により、適宜課題発見等のケアを行っていく。終了後には振り返りを実施し、評価に基づいたフィードバックを行うものとする。</p>

⑤様々な教育活動・教育環境

学校行事	<a href="https://www.sanko.ac.jp/kobe-child/schoolguide/year.html">https://www.sanko.ac.jp/kobe-child/schoolguide/year.html</a>
------	---

## ⑥学生の生活支援

生活上の諸問題（中途退学、心身の健康）への対応	
クラス担任制を取り、心身の健康問題、学校生活上の諸問題について早期発見・早期対応できるよう、定期的に個人面談等を実施している。また出欠席の状況等について、必要に応じて適宜保護者とも共有を図り、場合によっては3者面談等を実施し退学者減少に努め、連携体制を整えている。 また、希望者はスクールカウンセリングを受けることができる。	

## ⑦学生納付金・就学支援

学生納付金	<a href="https://www.sanko.ac.jp/kobe-child/guidelines/pdf/2404_c_1.pdf">https://www.sanko.ac.jp/kobe-child/guidelines/pdf/2404_c_1.pdf</a>
就学支援	<a href="https://www.sanko.ac.jp/kobe-child/guidelines/">https://www.sanko.ac.jp/kobe-child/guidelines/</a>

## ⑧学校の財務

事業報告書	<a href="https://www.sanko.ac.jp/pdf/share/disclosure/9.pdf">https://www.sanko.ac.jp/pdf/share/disclosure/9.pdf</a>
-------	---