

## 学校情報

### ①学校の概要、目標及び計画

学校名	設置年月日	校長名	所在地・連絡先
広島医療秘書こども専門学校	平成21年12月10日	大原 隆	〒730-0012 広島市中区上八丁堀7-15 (電話) 082-502-0789
設置者名	設置年月日	代表者名	所在地・連絡先
学校法人 三幸学園	昭和60年3月8日	鳥居 敏	〒113-0033 東京都文京区本郷三丁目23番16号 (電話) 03-3814-6151
学校の教育・人材養成の目的			
本校は学校教育法に基づき、医療・福祉・保育・教育等の関連分野に従事しようとする者に必要な知識と技能を教授し、明日の医療、福祉、教育、ビジネス界を担う人材を養成することを目的とする。			
沿革	<a href="http://www.sanko.ac.jp/about/history/">http://www.sanko.ac.jp/about/history/</a>		

### ②各学科等の教育

学科	修業年限	入学定員	収容定員
医療秘書科	2年	40人	80人
保育科	2年	72人	144人
こども総合学科	3年	40人	120人

#### <客観的な指標の算出方法>

客観的な指標の算出方法
全履修科目の評定（5点法で示されたもの）の和を科目数で除したものを「評定平均」とし、年に2回（期末ごと）に一覧管理を行うことで、成績の分布状況を把握する。

<卒業要件について>

卒業要件	
<p>本校に修業年限以上在学し、所定の単位を修得し校長に卒業を認められた者に、卒業の認定を行う。卒業に必要な単位数は科目配当表に示すとおりとする。</p>	
医療秘書科	<ul style="list-style-type: none"> <li>・医療事務員として、受付対応、レセプト業務、看護補助、医師事務作業補助者等ができる知識を有する。</li> <li>・病院・クリニックにおいてチーム医療の一員としての自覚を持ち、即戦力となる。</li> </ul>
保育科	<p>保育・福祉・教育の専門的な知識と実践力を持ち、素直さ・協調性・思いやりを兼ね備え、変化に強く、子どもや周りから信頼される人材。 下記①～③を到達の目標とする。</p> <ul style="list-style-type: none"> <li>① 専門的知識と技術を習得し、自ら考え実践できる人材 <ul style="list-style-type: none"> <li>・基本的知識をベースに、臨機応変に対応できる力</li> <li>・安全を守る力（知識）</li> <li>・こどもの段階的成長を理解し対応できる力</li> <li>・知識を現場で活用する力</li> </ul> </li> <li>② 多様な価値観を理解し対応できる人材 <ul style="list-style-type: none"> <li>・困難な出来事を乗り越えられる力</li> <li>・異なる個性、家庭環境、文化を理解できる力</li> </ul> </li> <li>③ 素直で明るく、思いやりがあり、周囲と協力して対応できる人材 <ul style="list-style-type: none"> <li>・素直さを備え、新しいことに挑戦する姿勢が備わっている</li> <li>・他人に思いやりをもって、周囲と協力することができる</li> <li>・周囲への礼儀を備え、気持ち良い挨拶と受け答えができる</li> </ul> </li> </ul>
こども総合学科	<p>保育・福祉・教育の専門的な知識と実践力を持ち、選択したコースで更なる専門性を身につけ、素直さ・協調性・思いやりを兼ね備え、変化に強く、子どもや周りから信頼される人材。 下記①～③を到達の目標とする。</p> <ul style="list-style-type: none"> <li>① 専門的知識と技術を習得し、自ら考え実践できる人材 <ul style="list-style-type: none"> <li>・基本的知識をベースに、臨機応変に対応できる力</li> <li>・安全を守る力（知識）</li> <li>・こどもの段階的成長を理解し対応できる力</li> <li>・知識を現場で活用する力</li> </ul> </li> <li>② 多様な価値観を理解し対応できる人材 <ul style="list-style-type: none"> <li>・困難な出来事を乗り越えられる力</li> <li>・異なる個性、家庭環境、文化を理解できる力</li> <li>・保護者や上司、同僚と話し合い職場で対応ができる力</li> </ul> </li> <li>③ 素直で明るく、思いやりがあり、周囲と協力して対応できる人材 <ul style="list-style-type: none"> <li>・素直さを備え、新しいことに挑戦する姿勢が備わっている</li> <li>・他人に思いやりをもって、周囲と協力することができる</li> <li>・周囲への礼儀を備え、気持ち良い挨拶と受け答えができる</li> </ul> </li> </ul>

<取得可能な資格について>

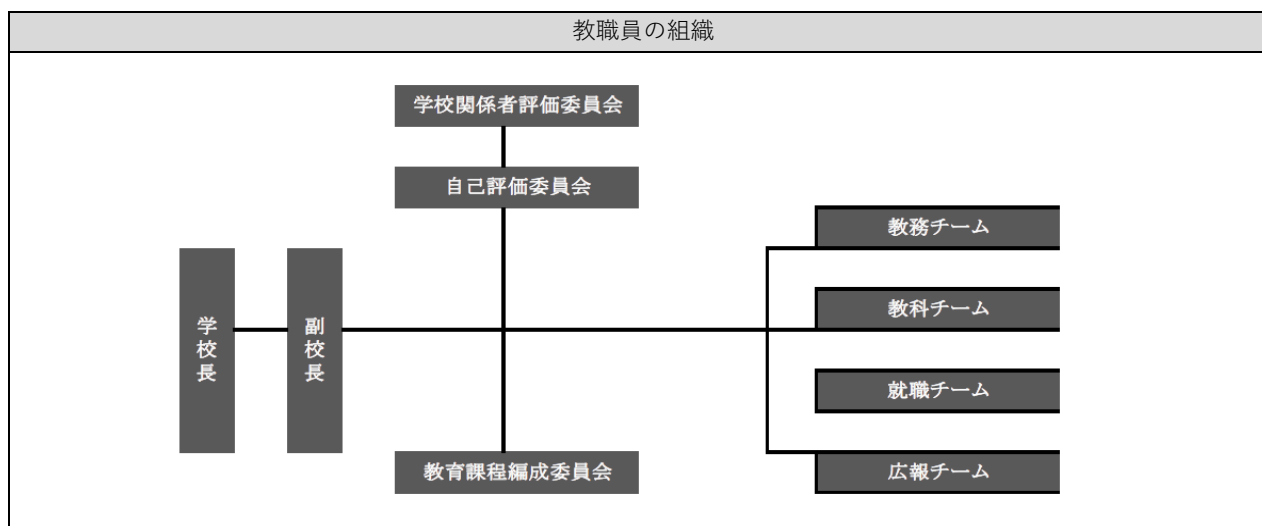
取得可能な資格	<a href="https://www.sanko.ac.jp/hiroshima-med/jobdata/skill_introduction.shtml">https://www.sanko.ac.jp/hiroshima-med/jobdata/skill_introduction.shtml</a>
---------	---

<卒業後の主な進路について>

就職実績	<a href="https://www.sanko.ac.jp/hiroshima-med/jobdata/jobdata.shtml">https://www.sanko.ac.jp/hiroshima-med/jobdata/jobdata.shtml</a>
------	---

### ③教職員

専任教員	11
兼任教員	32
事務職員	5



#### <教職員の専門性について>

名前	専門分野	資格・職歴等
兼友 瞳	医療事務	医療事務管理士、診療情報管理士、医療秘書技能検定試験1級、診療報酬請求事務能力認定試験(医科)、医事コンピュータ技能検定試験3級/クリニックにて受付・会計・請求業務
中嶋 宏見	ビジネスマナー	サービス接客検定1級、秘書技能検定準1級/企業での接客・新人研修業務、役員補佐業務、カスタマーサービス部署管理職
藤井 智子	看護学	看護師/外科・整形外科病院での看護師業務、デイサービスでの看護師業務および施設責任者業務
猿吉 梨絵	社会福祉	社会福祉士/児童養護施設での相談員業務
竹下 彩花	幼児教育	保育士資格、幼稚園教諭免許/認定こども園での保育教諭業務

### ④キャリア教育・実践的職業教育

キャリア教育への取組	<a href="https://www.sanko.ac.jp/hiroshima-med/jobdata/support.shtml">https://www.sanko.ac.jp/hiroshima-med/jobdata/support.shtml</a>
実習実技への取組	<p>&lt;医療秘書科：病院実習&gt; カリキュラムに則した病院実習を行い、より実践的な教育機会としている。 1年次1週間、2年次3週間現場実習を行い、受付業務やレセプト管理業務等を中心に理解を深め、基礎的な知識・技術を習得することを目的とする。学校と実習先との事前打ち合わせ、担当教員による実習期間中の訪問等により、適宜課題発見等のケアを行っていく。 終了後には振り返りを実施し評価に基づいたフィードバックを行うものとする。</p> <p>&lt;保育科・こども総合学科：保育実習・教育実習&gt; カリキュラムに則した現場・教育実習を行い、より実践的な教育機会としている。 2週間現場実習（4回～5回）を行い、担任補助業務や行事運営等を中心に理解を深め、基礎的な知識・技術を習得することを目的とする。学校と実習先との事前打ち合わせ、担当教員による実習期間中の訪問等により、適宜課題発見等のケアを行っていく。 終了後には振り返りを実施し、評価に基づいたフィードバックを行うものとする。</p>

### ⑤様々な教育活動・教育環境

学校行事	<a href="https://www.sanko.ac.jp/hiroshima-med/schoolguide/year.shtml">https://www.sanko.ac.jp/hiroshima-med/schoolguide/year.shtml</a>
------	---

## ⑥学生の生活支援

生活上の諸問題（中途退学、心身の健康）への対応
クラス担任制を取り、心身の健康問題、学校生活上の諸問題について早期発見・早期対応できるよう、定期的に個人面談等を実施している。とくに1年生が学校生活に順応できるよう、生徒が今の心情や不安に感じていることを入力できるアプリケーションを開発し、日々の様子の変化を把握できるよう取り組んでいる。また生徒の日々のまた出欠席の状況等について、必要に応じて適宜保護者とも共有を図り、連携体制を整えている。 希望者に対してはスクールカウンセリングが受けられるようカウンセラーを配置している。

## ⑦学生納付金・就学支援

学生納付金	<a href="https://forms.sanko.ac.jp/00inne/hiroshimamed/generalform.php?gfc=7ecp94&amp;gl=1*17npwfz*_gcl_au*MTUyNTYwNDI3Ni4xNz01NDY0MTE">https://forms.sanko.ac.jp/00inne/hiroshimamed/generalform.php?gfc=7ecp94&amp;gl=1*17npwfz*_gcl_au*MTUyNTYwNDI3Ni4xNz01NDY0MTE</a>
就学支援	<a href="https://www.sanko.ac.jp/hiroshima-med/guidelines/">https://www.sanko.ac.jp/hiroshima-med/guidelines/</a>

## ⑧学校の財務

事業報告書	<a href="https://www.sanko.ac.jp/pdf/share/disclosure/9.pdf">https://www.sanko.ac.jp/pdf/share/disclosure/9.pdf</a>
-------	---