

## 学校情報

### ①学校の概要、目標及び計画

学校名	設置年月日	校長名	所在地・連絡先
千葉リゾート＆スポーツ 専門学校	平成21年1月22日	須郷 秀明	〒260-0014 千葉県千葉市中央区本千葉町8-16 (電話) 043-202-3541
設置者名	設置年月日	代表者名	所在地・連絡先
学校法人 三幸学園	昭和60年3月8日	鳥居 敏	〒113-0033 東京都文京区本郷三丁目23番16号 (電話) 03-3814-6151
学校の教育・人材養成の目的			
本校は、学校教育法に基づきスポーツインストラクター等として、健康スポーツに従事しようとする者に必要な知識、技能を教授し、明日の健康産業を担う人材を養成することを目的とする。			
沿革	<a href="http://www.sanko.ac.jp/about/history/">http://www.sanko.ac.jp/about/history/</a>		

### ②各学科等の教育

学科	修業年限	入学定員	収容定員
スポーツトレーナー科	2年	80人	160人
スポーツ&アクティビティ科	2年	40人	80人

#### <客観的な指標の算出方法>

客観的な指標の算出方法
全履修科目の評定（5点法で示されたもの）の和を科目数で除したものを「評定平均」とし、年に2回（期末ごとに）一覧管理を行うことで、成績の分布状況を把握する。

#### <卒業要件について>

卒業要件	
本校に修業年限以上在学し、所定の単位を修得し校長に卒業を認められた者に、卒業の認定を行う。卒業要件単位数は、31単位数に当該学科の修業年限相当数を乗じた単位数以上とする。卒業に必要な要件については科目配当表に示すとおりとする。	
スポーツトレーナー科	トレーナーとして、基本的な姿勢・動作分析と評価ができ、レジスタンストレーニングやコンディショニング、機能改善に必要なスキルを習得して、幅広い層・ニーズに応じた運動プログラムの作成、指導ができる。
スポーツ&アクティビティ科	インストラクターとして、主にグループレッスンに必要な知識・技術を身に付け、人々を惹きつける魅力あるレッスンを展開し、健康づくりのためのプログラム提供と運動指導ができる。

#### <取得可能な資格について>

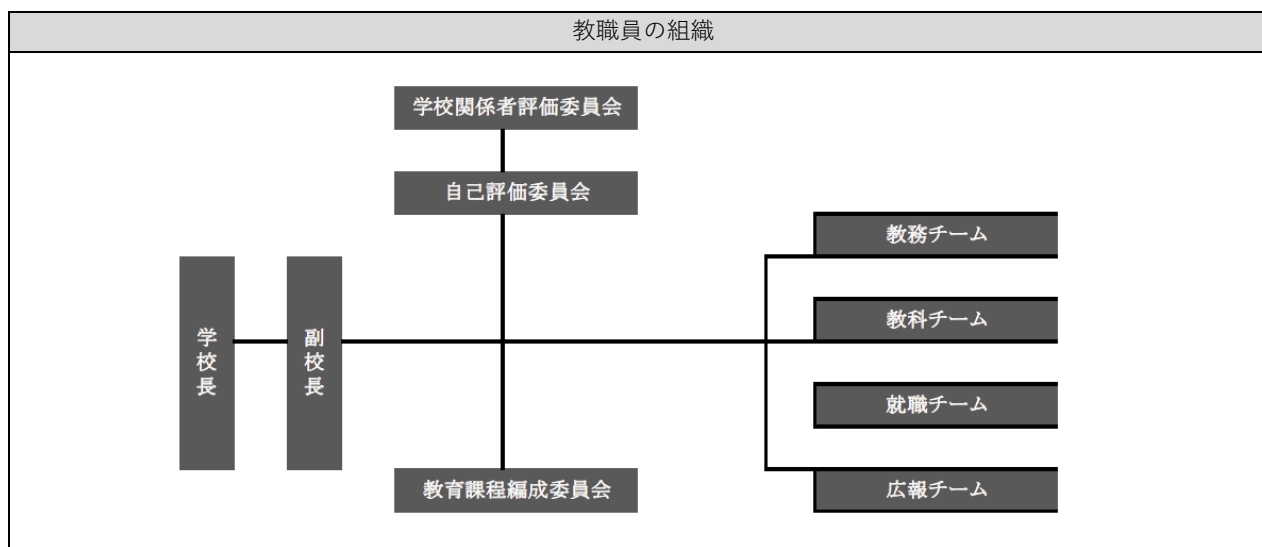
取得可能な資格	<a href="https://www.sanko.ac.jp/chiba-sports/jobdata/skill_introduction.html">https://www.sanko.ac.jp/chiba-sports/jobdata/skill_introduction.html</a>

#### <卒業後の主な進路について>

就職実績	<a href="https://www.sanko.ac.jp/chiba-sports/jobdata/jobdata.html">https://www.sanko.ac.jp/chiba-sports/jobdata/jobdata.html</a>

### ③教職員

専任教員	9人
兼任教員	13人
事務職員	3人



#### <教職員の専門性について>

名前	専門分野	資格・職歴等
大垣 悠樹	アスレティックトレーナー	柔道整復師、公益財団法人 日本スポーツ協会 アスレティックトレーナー 他 医療法人社団南洲会 勝浦スポーツクラブ
上村 聡	アスレティックトレーナー	日本スポーツ協会 アスレティックトレーナー、鍼灸あん摩マッサージ師 他 FBC CHIBA 蔵波BSC トレーナー 他
花咲 拓実	ストレングス& コンディショニング	NSCA-CPT、柔道整復師 他 株式会社THINKフィットネス、株式会社東急スポーツオアシス 他
内藤 香	フィットネス インストラクター	中学校・高等学校教諭一種免許状（保健体育）、東京都健康長寿医療センター認定、介護予防運動指導員 他 avex EZ DO DANCE RCIZEアドバイザー 他

### ④キャリア教育・実践的職業教育

キャリア教育への取組	<a href="https://www.sanko.ac.jp/chiba-sports/schoolguide/practice/">https://www.sanko.ac.jp/chiba-sports/schoolguide/practice/</a>
実習実技への取組	カリキュラムに則した現場実習を行い、より実践的な教育機会としている。  <スポーツトレーナー科 スポーツ&アクティビティ科 インターンシップ実習I> スポーツトレーナー科60時間、スポーツ&アクティビティ科45時間の体験実習を行う。現場業務についての理解を深め、基礎的な知識・技術を習得することを目的とする。学校と実習先との事前打ち合わせ、担当教員による実習期間中の訪問等により、適宜課題発見等のケアを行っていく。終了後には振り返りを実施し、評価に基づいたフィードバックを行うものとする

### ⑤様々な教育活動・教育環境

学校行事	<a href="https://www.sanko.ac.jp/chiba-sports/schoolguide/year.html">https://www.sanko.ac.jp/chiba-sports/schoolguide/year.html</a>
------	---

## ⑥学生の生活支援

生活上の諸問題（中途退学、心身の健康）への対応	
担任制を取り、心身の健康問題、学校生活上の諸問題について早期発見・対応できるよう、日々個人面談等を実施している。また出欠席の状況等について、必要に応じて適宜保護者とも共有を図り、連携体制を整えている。また、希望者に対してはスクールカウンセリングを行えるよう、カウンセラーを配置している。	

## ⑦学生納付金・就学支援

学生納付金	<a href="https://www.sanko.ac.jp/chiba-sports/guidelines/">Q2p3S0NBanc20Dd0QmhCNEVpd0FRNjQ1ZHNIMGc0bWtKamdDekxIME5</a>
就学支援	<a href="https://www.sanko.ac.jp/chiba-sports/guidelines/">https://www.sanko.ac.jp/chiba-sports/guidelines/</a>

## ⑧学校の財務

事業報告書	<a href="https://www.sanko.ac.jp/pdf/share/disclosure/9.pdf">https://www.sanko.ac.jp/pdf/share/disclosure/9.pdf</a>
-------	---