

## 学校情報

## ①学校の概要、目標及び計画

学校名	設置年月日	校長名	所在地・連絡先
千葉リゾートアンドスポーツ専門学校	平成21年4月1日	萩原 知子	〒260-0014 千葉県千葉市中央区本千葉町8-16 (電話) 043-202-3571
設置者名	設置年月日	代表者名	所在地・連絡先
学校法人 三幸学園	昭和60年3月8日	屋間 一彦	〒113-0033 東京都文京区本郷三丁目23番16号 (電話) 03-3814-9641
学校の教育・人材養成の目的			
「世の中の困難を希望に変える」をミッションとし、学校教育法に基づき、スポーツの関連分野において活躍できる人材を育成するため、必要とされる知識や技能を教授することを目的とする。			
沿革	<a href="http://www.sanko.ac.jp/about/history/">http://www.sanko.ac.jp/about/history/</a>		

## ②各学科（コース）等の教育

学科	修業年限	入学定員	収容定員
健康スポーツ科	2年	80名	160名
スポーツトレーナー科	2年	40名	80名

## &lt;卒業要件について&gt;

卒業要件
別に定める授業科目の成績評価に基づいて、校長が課程修了の認定を行う。所定の修業年限以上在学し、校長が課程を修了したと認めたものについて、卒業証書を授与する。

## &lt;取得可能な資格について&gt;

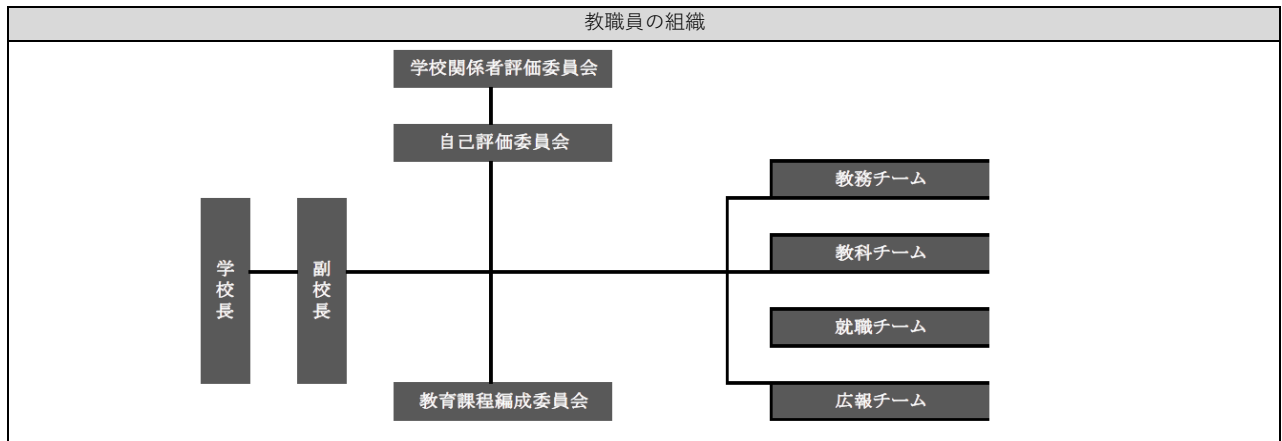
取得可能な資格
<a href="http://www.sanko.ac.jp/chiba-sports/jobdata/skill_introduction.html">http://www.sanko.ac.jp/chiba-sports/jobdata/skill_introduction.html</a>

## &lt;卒業後の主な進路について&gt;

就職実績
<a href="http://www.sanko.ac.jp/chiba-sports/jobdata/jobdata.html">http://www.sanko.ac.jp/chiba-sports/jobdata/jobdata.html</a>

③教職員

学校長	1	専任教員	7
副校長	1	兼任教員	24
		事務職員	1



<教職員の専門性について>

名前	専門分野	資格・職歴等
倉橋 照美	インストラクター	財団法人 日本体操協会認定 一般体操指導員 株式会社ルネサンス認定 パーソナルトレーナー資格認定 3 H Life assist 勤務 各種スポーツクラブにてインストラクター勤務
岡田 幸太郎	高齢者運動指導	健康運動実践指導士 各種健康増進施設にて業務委託で指導者勤務
上村 聡	アスレティックトレーナー 鍼灸	あん摩マッサージ指圧師 はり師 灸師 アスレティックトレーナー T3-athletecare 代表
樋口 敦	アスレティックトレーナー パーソナルトレーナー	理学療法士 アスレティックトレーナー 勝浦整形外科 (退社) 横浜つづき整形外科 (退社) 元ファジアーノ岡山 F C (退社)
鈴木 翔太	アスレティックトレーナー	アスレティックトレーナー 神奈川県立市ヶ尾高等学校サッカー部 (退社) F C 東京 U - 1 5 深川 (退社) 鹿児島ユナイテッド F C アカデミーフィジカルコーチ (退社)

④キャリア教育・実践的職業教育

キャリア教育への取組	<a href="http://www.sanko.ac.jp/chiba-sports/course/practice/">http://www.sanko.ac.jp/chiba-sports/course/practice/</a>
実習実技への取組	<p>カリキュラムに則した現場実習を行い、より実践的な教育機会としている。</p> <p>&lt;スポーツトレーナー科 校外実習&gt;</p> <p>トレーナー業務についての理解を深め、基礎的な知識・技術を習得することを目的とする。学校と実習先との事前打ち合わせ、担当教員による実習期間中の訪問等により、適宜課題発見等のケアを行っていく。</p> <p>終了後には振り返りを実施し、技能、接客などの項目について、評価に基づいたフィードバックを行うものとする。</p> <p><b>【1年次】</b> 健康スポーツ科 40時間 スポーツトレーナー科 80時間</p> <p><b>【2年次】</b> 健康スポーツ科 80時間 スポーツトレーナー科 80時間 ※アスレティックトレーナーコースのみ180時間</p>

⑤様々な教育活動・教育環境

学校行事	<a href="http://www.sanko.ac.jp/chiba-sports/schoolguide/year.html">http://www.sanko.ac.jp/chiba-sports/schoolguide/year.html</a>
------	---

⑥学生の生活支援

生活上の諸問題（中途退学、心身の健康）への対応
<p>担任制を取り、心身の健康問題、学校生活上の諸問題について早期発見・対応できるよう、日々個人面談等を実施している。また出欠席の状況等について、必要に応じて適宜保護者とも共有を図り、連携体制を整えている。</p> <p>また希望者に対してはスクールカウンセリングを行えるよう、カウンセラーを配置している。</p>

⑦学生納付金・就学支援

学生納付金	<a href="http://www.sanko.ac.jp/chiba-sports/guidelines/expenses.html">http://www.sanko.ac.jp/chiba-sports/guidelines/expenses.html</a>
就学支援	<a href="http://www.sanko.ac.jp/chiba-sports/guidelines/support/">http://www.sanko.ac.jp/chiba-sports/guidelines/support/</a>

⑧学校の財務

事業報告書	<a href="http://www.sanko.ac.jp/pdf/share/disclosure/9.pdf">http://www.sanko.ac.jp/pdf/share/disclosure/9.pdf</a>
-------	---

⑨学校評価

自己評価・学校関係者評価結果	<a href="http://www.sanko.ac.jp/chiba-sports/pdf/kankeisyahyouka_chiba.pdf">http://www.sanko.ac.jp/chiba-sports/pdf/kankeisyahyouka_chiba.pdf</a>
----------------	---